

IT = YouT[^]

2011年11月1日

2012年3月期

第2四半期決算説明会資料

Presentation on Financial Results

for the First Six Months of
the Fiscal Year Ending March 31, 2012



未来をささえるITを、みんなの力で



PMI Registered Education Provider
ロゴは、プロジェクトマネジメント協会
(Project Management Institute, Inc.)
の登録商標です。

Copyright 2011NSD CO., LTD.

V1.0

目次



	ページ
2012年3月期第2四半期 連結決算の概況	3
連結 業績の概要 第2四半期（4～9月）	5
連結 業績の実績と予想	6
連結 セグメント別売上高と売上総利益 第2四半期（4～9月）	7
連結 セグメント別業績の実績と予想	8
単独 業績の概要 第2四半期（4～9月）	9
単独 業績の実績と予想	10
単独 セグメント別売上高と売上総利益 第2四半期（4～9月）	11
単独 セグメント別業績の実績と予想	12
単独 業種別売上高（ソフトウェア開発・コンピュータ室運営管理） 第2四半期（4～9月）	13
単独 金融業業態別売上高（ソフトウェア開発・コンピュータ室運営管理） 第2四半期（4～9月）	14
単独 ソフトウェア開発受注動向	15
単独 製造費用とセグメント別外注費比率	16
販売費及び一般管理費（単独）／設備投資額・減価償却費・研究開発費・従業員数	17
会社概要	18

※ この資料において、表示単位未満の金額は全て切り捨てております。また、パーセントで表示してある数値は全て四捨五入しております。

Index



	page
Summary of Consolidated Financial Results for cumulative 2Q of FY Mar. 2012	4
Operating Results for the Six-month Period (Apr.-Sep.) : Consolidated	5
Operating Results and Estimates : Consolidated	6
Net Sales and Gross Profit by Division for the Six-month Period (Apr.-Sep.) : Consolidated	7
Operating Results and Estimates by Division : Consolidated	8
Operating Results for the Six-month Period (Apr.-Sep.) : Non-Consolidated	9
Operating Results and Estimates : Non-Consolidated	10
Net Sales and Gross Profit by Division for the Six-month Period(Apr.-Sep.) : Non-Consolidated	11
Operating Results and Estimates by Division : Non-Consolidated	12
Net Sales by User Industry (Software Development and Facilities Management) for the Six-month Period (Apr.-Sep.) : Non-Consolidated	13
Sales Breakdown by Financial Business Category (Software Development and Facilities Management) for the Six-month Period (Apr.-Sep.) : Non-Consolidated	14
Software Development: Order, Net Sales and Order Backlog Trend : Non-Consolidated	15
Manufacturing Costs and Subcontracting Costs Breakdown : Non-Consolidated	16
Non-Consolidated SG&A Expenses / Capital Expenditure, Depreciation and Amortization, R&D Costs and Number of Employees	17
Corporate Data	18

Notes: In this report fractions in yen are rounded off. Percent is rounded to its closest value.

2012年3月期第2四半期 連結決算の概況



当第2四半期におけるわが国経済は、生産活動や輸出等には回復が見られたものの、電力供給不足に対する節電等の対応や歴史的な円高への対応、ギリシャに端を発した欧州債務危機問題と世界景気の減速等、依然として先行き不透明な状況にありました。

情報サービス産業では、企業のIT投資全般に依然として慎重姿勢が続き、厳しい経営環境が続きました。

このような状況のもと、当社グループは積極的な受注活動と新規事業の推進、プロジェクトマネジメントの徹底及びコストの削減等により、収益性の確保に努めてまいりました。

その結果、売上高につきましては、東日本大震災及び原子力発電所事故により被災しました連結子会社の減収はあったものの、全体としては若干の増収となりましたが、利益面につきましては、一部のプロジェクトで採算が悪化した影響及び転進支援による早期割増退職金の計上等により減益となりました。

当社グループの業績は、下表1、下表2のとおりとなりました。

表1. 連結決算概況

百万円

	(利益率)	前年同期比	2012/3 通期予想
	2Q実績		
売上高	% of sales 16,771	0.8%	% of sales 36,000
営業利益	8.1% 1,357	△18.3%	10.3% 3,700
経常利益	9.3% 1,566	△12.5%	10.8% 3,900
純利益	4.2% 708	△28.9%	6.1% 2,200

表2. セグメント別連結売上高 概況

百万円

	(構成比)	(構成比の変化)	概要
	売上高実績	前年同期比	
システムソリューションサービス	93.9% 15,751	0.0% 0.8%	—
情報サービス	90.6% 15,204	1.5% 2.5%	金融業のシステム統合案件が概ね順調に推移したこと等により、売上高増となりました。
ソフトウェアプロダクト	3.3% 547	△1.5% △30.9%	取扱い製品の見直しによる影響により、売上高減となりました。
人材派遣	4.8% 798	△0.2% △3.6%	企業の雇用過剰感が続いていることにより人材派遣に対する需要は増加せず、売上高減となりました。
不動産賃貸	1.3% 221	0.2% 17.1%	元社員寮等の自社所有物件の戸数増と入居率向上により、売上高増となりました。

Summary of Consolidated Financial Results for cumulative 2Q of FY Mar. 2012



During the 2nd Quarter of the Fiscal Year 2012 (from April 1, 2011 through September 30, 2011), while the Japanese economy has shown some recovery in sectors such as production activities and exports, the prospect for full-fledged recovery has still remained unclear due to the various factors, such as influence of energy-saving measures in coping with power supply shortages, or addressing historical appreciation of the yen as well as Greek-triggered debt crisis in Europe and a slowdown of the global economy.

In the information services industry, business environment has also been severe since customers have kept a cautious attitude to overall IT-related investment.

Under these circumstances, NSD group has exerted every effort to maximize profitability by promoting proactive sales activities for orders and new businesses, and by implementing strict project management and cost reduction.

As a result of these efforts, the sales revenue has increased slightly despite the revenue decrease of our Fukushima subsidiary which has suffered from the East Japan Great Earthquake and subsequent accident at the nuclear power plant, but the profits have decreased due to a certain project with deteriorated profits and appropriation of early retirement benefits to support employee's career change.

Our consolidated achievements of the 2nd Quarter of the Fiscal Year 2012 are shown on the following Table-1 and Table-2.

Table-1.
Summary of Consolidated Financial Results
millions of yen

	(Margin)		forecast of
	Results	YoY (%)	FY Mar. 2012
Net Sales	% of sales 16,771	0.8%	% of sales 36,000
Operating Income	8.1% 1,357	Δ18.3%	10.3% 3,700
Ordinary Income	9.3% 1,566	Δ12.5%	10.8% 3,900
Net Income	4.2% 708	Δ28.9%	6.1% 2,200

Table-2.
Consolidated Net Sales by Division
millions of yen

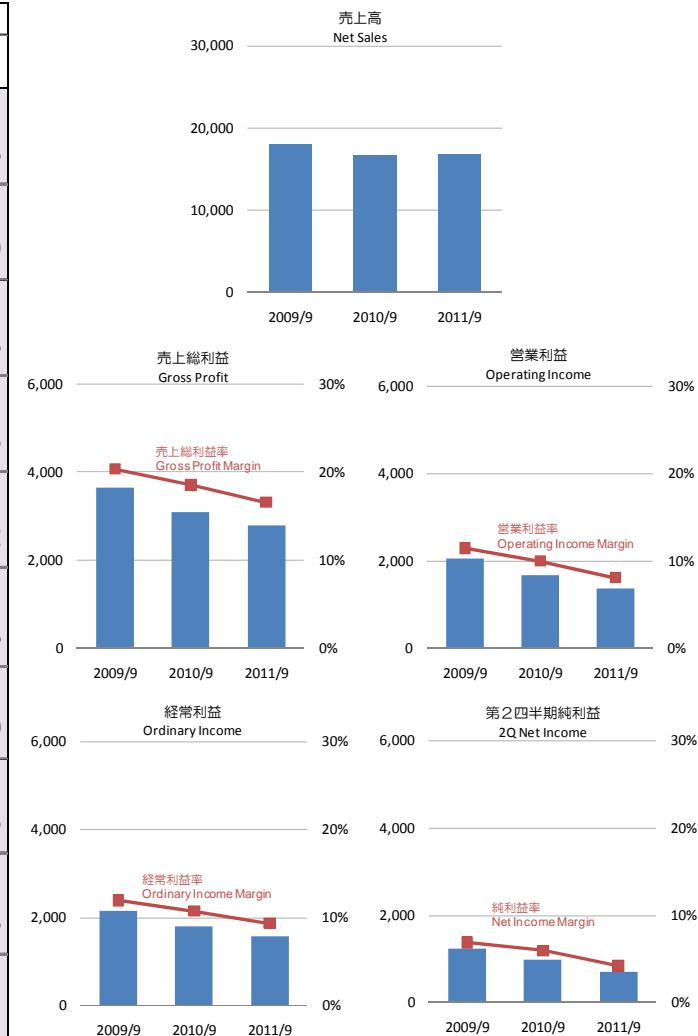
	(% of total)	YoY (%)	Reasons for increase or decrease
	Sales Results	of total of Net Sales	
System Solution Services	93.9% 15,751	0.0% 0.8%	—
Information Services	90.6% 15,204	1.5% 2.5%	The sales have increased thanks to favorable orders for system consolidation projects from financial institution.
Software Products	3.3% 547	Δ1.5% Δ30.9%	The sales have decreased affected by the replacement of product and service lines.
Staffing Services	4.8% 798	Δ0.2% Δ3.6%	The demand for staffing services has not increased due to prevailing corporate sentiment of overstaffing of employees.
Real Estate Services	1.3% 221	0.2% 17.1%	The sales have increased thanks to the increase of the number of rooms available and the improved occupancy rate at the company-owned properties which were originally intended for employee dormitories.

連結 業績の概要 第2四半期 (4~9月) Operating Results for the Six-month Period (Apr.-Sep.) : Consolidated



百万円 millions of yen

	2009/9	2010/9	2011/9			2011/9E	
			Results	Increase or Decrease	YoY (%)	Estimates	Difference
売上高 Net Sales	% of sales 17,984	% of sales 16,644	% of sales 16,771	127	0.8%	% of sales 17,000	△228
売上原価 Cost of Sales	79.7% 14,325	81.5% 13,560	83.4% 13,989	429	3.2%	81.2% 13,800	189
売上総利益 Gross Profit	20.3% 3,658	18.5% 3,083	16.6% 2,781	△301	△9.8%	18.8% 3,200	△418
販売費及び 一般管理費 SG & A Expenses	8.8% 1,594	8.5% 1,422	8.5% 1,424	2	0.1%	9.4% 1,600	△175
営業利益 Operating Income	11.5% 2,063	10.0% 1,661	8.1% 1,357	△303	△18.3%	9.4% 1,600	△242
経常利益 Ordinary Income	12.0% 2,152	10.8% 1,790	9.3% 1,566	△223	△12.5%	10.6% 1,800	△233
特別利益 Extraordinary Income	0.2% 35	0.3% 48	0.1% 10	△38	△78.9%	0.0% 0	10
特別損失 Extraordinary Loss	0.2% 33	0.2% 31	1.0% 165	134	432.6%	0.6% 100	65
税金等調整前純利益 Income before Taxes	12.0% 2,155	10.9% 1,807	8.4% 1,411	△396	△21.9%	10.0% 1,700	△288
第2四半期純利益 2Q Net Income	6.9% 1,241	6.0% 995	4.2% 708	△287	△28.9%	5.9% 1,000	△291



※1 左上の比率は対売上比 The rates on the upper-left corners are percentages of net sales.

※2 2011年5月11日発表の予想値 Estimates announced on May 11, 2011

連結 業績の実績と予想 Operating Results and Estimates : Consolidated



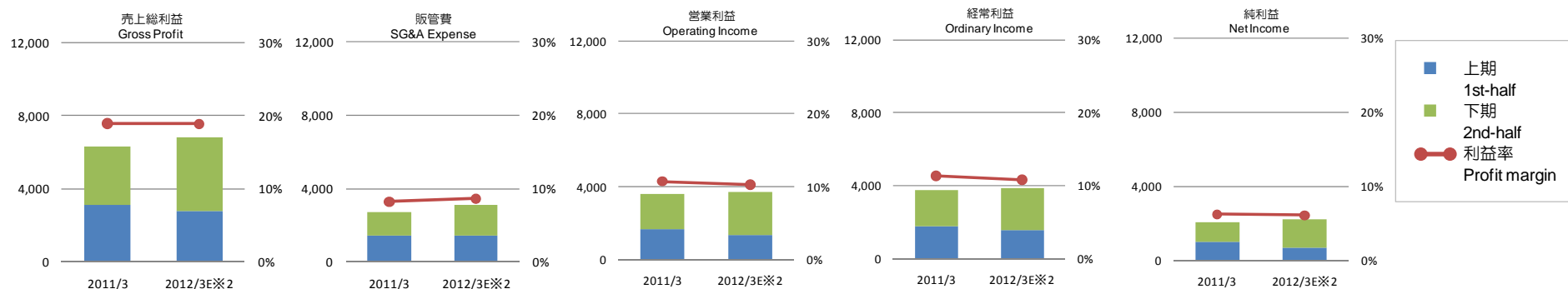
百万円 millions of yen

	上期 1st-Half				下期 2nd-Half				通期 Full-Year			
	2010/9	2011/9			2011/3	2012/3E※3			2011/3	2012/3E※2		
		Results	Increase or Decrease	YoY (%)		Estimates	Increase or Decrease	YoY (%)		Estimates	Increase or Decrease	YoY (%)
売上高 Net Sales	% of sales 16,644	% of sales 16,771	127	0.8%	% of sales 16,690	% of sales 19,228	2,538	15.2%	% of sales 33,334	% of sales 36,000	2,665	8.0%
売上総利益 Gross Profit	18.5% 3,083	16.6% 2,781	Δ301	Δ9.8%	19.3% 3,228	20.9% 4,018	789	24.5%	18.9% 6,311	18.9% 6,800	488	7.7%
販売費及び一般管理費 SG&A Expenses	8.5% 1,422	8.5% 1,424	2	0.1%	7.8% 1,307	8.7% 1,675	368	28.2%	8.2% 2,729	8.6% 3,100	370	13.6%
営業利益 Operating Income	10.0% 1,661	8.1% 1,357	Δ303	Δ18.3%	11.5% 1,920	12.2% 2,342	421	21.9%	10.7% 3,582	10.3% 3,700	117	3.3%
経常利益 Ordinary Income	10.8% 1,790	9.3% 1,566	Δ223	Δ12.5%	12.0% 1,994	12.1% 2,333	338	17.0%	11.4% 3,785	10.8% 3,900	114	3.0%
特別利益 Extraordinary Income	0.3% 48	0.1% 10	Δ38	Δ78.9%	0.0% 0	Δ0.1% Δ 10	Δ 10	N/A	0.1% 48	0.0% 0	Δ 48	N/A
特別損失 Extraordinary Loss	0.2% 31	1.0% 165	134	432.6%	1.1% 177	0.2% 34	Δ 143	Δ80.7%	0.6% 208	0.6% 200	Δ 8	Δ4.3%
税金等調整前純利益 Income before Taxes	10.9% 1,807	8.4% 1,411	Δ396	Δ21.9%	10.9% 1,817	11.9% 2,288	470	25.9%	10.9% 3,625	10.3% 3,700	74	2.1%
第2四半期純利益 2Q Net Income	6.0% 995	4.2% 708	Δ287	Δ28.9%	6.5% 1,085	7.8% 1,491	406	37.4%	6.2% 2,080	6.1% 2,200	119	5.7%

※1 左上の比率は対売上比 The rates on the upper-left corners are percentages of net sales.

※2 通期予想値は2011年5月11日発表の予想値 Full-year estimates is that announced on May 11, 2011

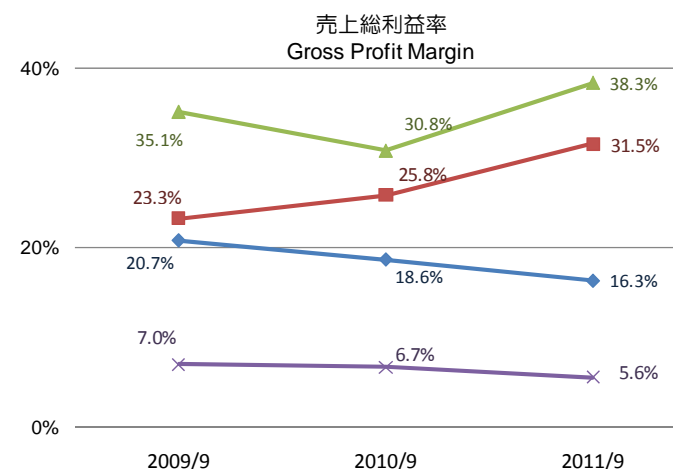
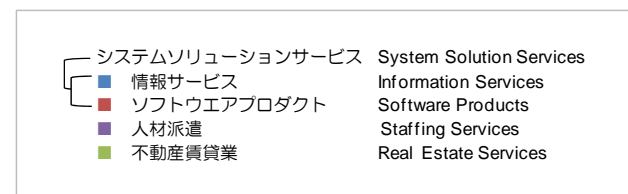
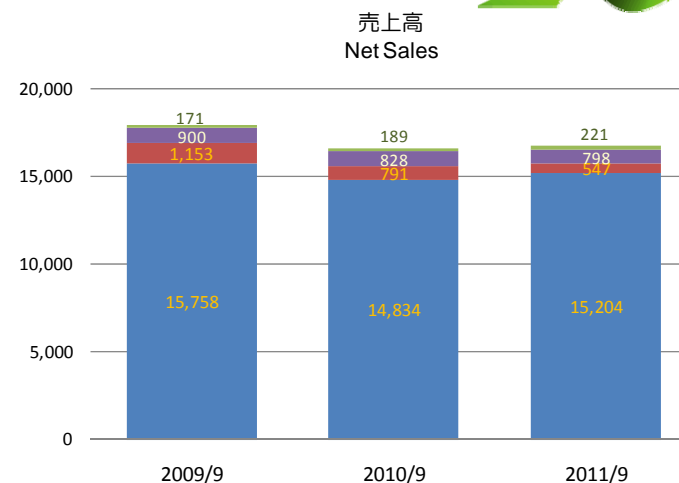
※3 下期の予想値は通期予想と上期実績の差 The numbers of the 2nd-half estimates are full-year estimates minus 1st-half results.



連結 セグメント別売上高と売上総利益 第2四半期(4~9月) Net Sales and Gross Profit by Division for the Six-month Period (Apr.-Sep.) : Consolidated



		百万円 millions of yen						
		2009/9	2010/9	2011/9			2011/9E	
				Results	Increase or Decrease	YoY (%)	Estimates	Difference
システムソリューションサービス System Solution Services	売上高 Net Sales	94.0%	93.9%	93.9%	125	0.8%	16,000	△248
	売上総利益 Gross Profit	3,535	2,969	2,652	△317	△10.7%	3,100	△447
	売上総利益率 Gross Profit Margin	20.9%	19.0%	16.8%	—	△2.2%	19.4%	△2.5%
情報サービス Information Services	売上高 Net Sales	87.6%	89.1%	90.6%	369	2.5%	15,400	△195
	売上総利益 Gross Profit	3,267	2,765	2,479	△285	△10.3%	2,920	△440
	売上総利益率 Gross Profit Margin	20.7%	18.6%	16.3%	—	△2.3%	19.0%	△2.6%
ソフトウェアプロダクト Software Products	売上高 Net Sales	6.4%	4.8%	3.3%	△244	△30.9%	600	△52
	売上総利益 Gross Profit	268	204	172	△32	△15.7%	180	△7
	売上総利益率 Gross Profit Margin	23.3%	25.8%	31.5%	—	5.7%	30.0%	1.5%
人材派遣 Staffing Services	売上高 Net Sales	5.0%	5.0%	4.8%	△30	△3.6%	800	△1
	売上総利益 Gross Profit	62	55	44	△10	△19.7%	50	△5
	売上総利益率 Gross Profit Margin	7.0%	6.7%	5.6%	—	△1.1%	6.3%	△0.7%
不動産賃貸 Real Estate Services	売上高 Net Sales	1.0%	1.1%	1.3%	32	17.1%	200	21
	売上総利益 Gross Profit	60	58	84	26	45.7%	50	34
	売上総利益率 Gross Profit Margin	35.1%	30.8%	38.3%	—	7.5%	25.0%	13.3%
合計 Total	売上高 Net Sales	100.0%	100.0%	100.0%	127	0.8%	17,000	△228
	売上総利益 Gross Profit	3,658	3,083	2,781	△301	△9.8%	3,200	△418
	売上総利益率 Gross Profit Margin	20.3%	18.5%	16.6%	—	△1.9%	18.8%	△2.2%



※1 左上の比率は構成比 The rates on the upper-left corners are percentages of total.

※2 2011年5月11日発表の予想値 Estimates announced on May 11, 2011

連結 セグメント別業績の実績と予想 Operating Results and Estimates by Division : Consolidated

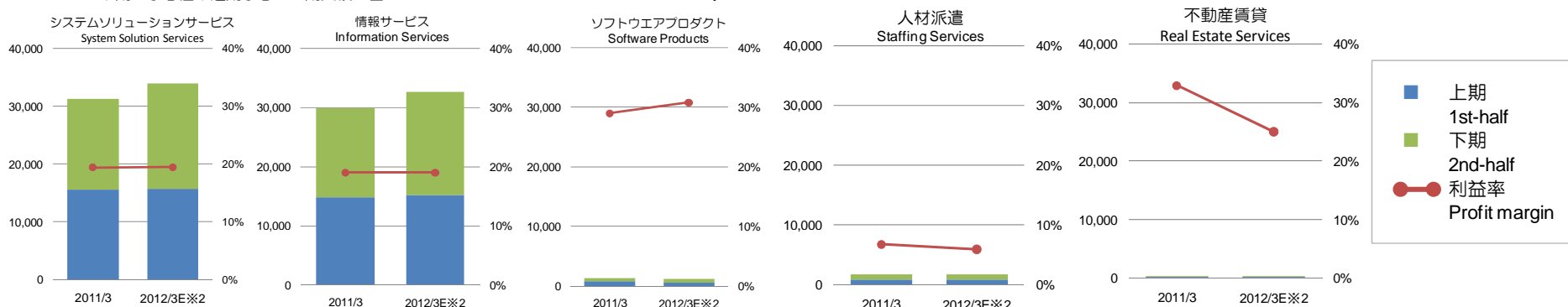


		上期 1st-Half			下期 2nd-Half			通期 Full-Year		
		2010/9	2011/9		2011/3	2012/3E※3		2011/3	2012/3E※2	
			Results	YoY (%)		Estimates	YoY (%)		Estimates	YoY (%)
売上高 Net Sales		16,644	16,771	0.8%	16,690	19,228	15.2%	33,334	36,000	8.0%
内訳	システムソリューションサービス System Solution Services	15,626	15,751	0.8%	15,647	18,148	16.0%	31,273	33,900	8.4%
	情報サービス Information Services	14,834	15,204	2.5%	15,099	17,395	15.2%	29,934	32,600	8.9%
	ソフトウェアプロダクト Software Products	791	547	△30.9%	547	752	37.5%	1,339	1,300	△2.9%
	人材派遣 Staffing Services	828	798	△3.6%	855	901	5.4%	1,684	1,700	0.9%
	不動産賃貸 Real Estate Services	189	221	17.1%	187	178	△4.8%	376	400	6.2%
売上総利益 Gross Profit		18.5%	16.6%		19.3%	20.9%		18.9%	18.9%	
内訳	システムソリューションサービス System Solution Services	3,083	2,781	△9.8%	3,228	4,018	24.5%	6,311	6,800	7.7%
	情報サービス Information Services	19.0%	16.8%		19.8%	21.8%		19.4%	19.5%	
	ソフトウェアプロダクト Software Products	2,969	2,652	△10.7%	3,104	3,947	27.2%	6,074	6,600	8.7%
	人材派遣 Staffing Services	18.6%	16.3%		19.3%	21.4%		19.0%	19.0%	
	不動産賃貸 Real Estate Services	2,765	2,479	△10.3%	2,921	3,720	27.3%	5,686	6,200	9.0%
内訳	システムソリューションサービス System Solution Services	25.8%	31.5%		33.5%	30.2%		28.9%	30.8%	
	情報サービス Information Services	204	172	△15.7%	183	227	24.2%	387	400	3.2%
	人材派遣 Staffing Services	6.7%	5.6%		6.8%	6.2%		6.7%	5.9%	
	不動産賃貸 Real Estate Services	55	44	△19.7%	58	55	△4.6%	113	100	△12.0%
	不動産賃貸 Real Estate Services	30.8%	38.3%		35.0%	8.4%		32.9%	25.0%	
不動産賃貸 Real Estate Services	58	84	45.7%	65	15	△77.1%	123	100	△19.3%	

※1 左上の比率は利益率 The rates on the upper-left corners are profit margin.

※2 通期予想値は2011年5月11日発表の予想値 Full-year estimates is that announced on May 11, 2011

※3 下期の予想値は通期予想と上期実績の差 The numbers of the 2nd-half estimates are full-year estimates minus 1st-half results.



単独 業績の概要 第2四半期 (4~9月) Operating Results for the Six-month Period (Apr.-Sep.) : Non-Consolidated

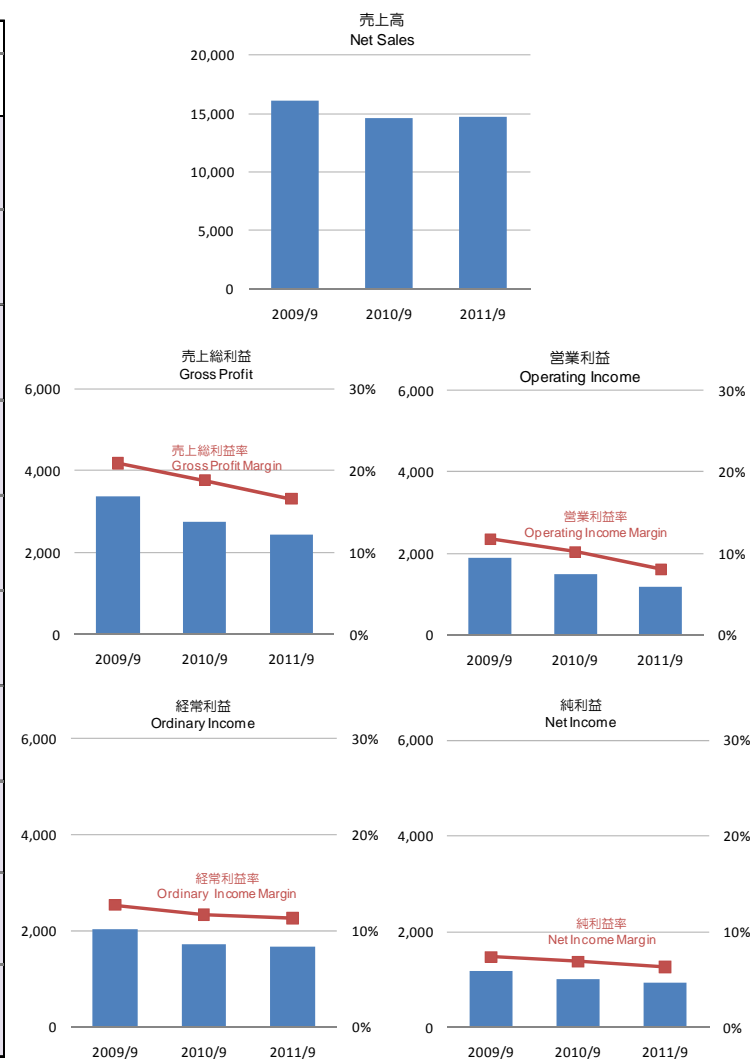


百万円 millions of yen

	2009/9	2010/9	2011/9			2011/9E	
			Results	Increase or Decrease	YoY(%)	Estimates	Difference
売上高 Net Sales	% of sales 16,063	% of sales 14,643	% of sales 14,719	75	0.5%	% of sales 15,200	△480
売上原価 Cost of Sales	79.1% 12,702	81.2% 11,885	83.5% 12,284	398	3.4%	80.3% 12,200	84
売上総利益 Gross Profit	20.9% 3,360	18.8% 2,757	16.5% 2,434	△322	△11.7%	19.7% 3,000	△565
販売費及び 一般管理費 SG & A Expenses	9.1% 1,469	8.7% 1,267	8.5% 1,253	△14	△1.1%	9.2% 1,400	△146
営業利益 Operating Income	11.8% 1,890	10.2% 1,489	8.0% 1,181	△308	△20.7%	10.5% 1,600	△418
経常利益 Ordinary Income	12.7% 2,035	11.7% 1,709	11.3% 1,664	△44	△2.6%	13.2% 2,000	△335
特別利益 Extraordinary Income	0.0% 1	0.3% 46	0.1% 10	△36	△78.4%	0.0% 0	10
特別損失 Extraordinary Loss	0.2% 33	0.2% 31	0.8% 121	90	290.4%	0.7% 100	21
税引前純利益 Income before Taxes	12.5% 2,004	11.8% 1,725	10.6% 1,553	△171	△10.0%	12.5% 1,900	△346
第2四半期純利益 2Q Net Income	7.4% 1,185	6.9% 1,009	6.3% 931	△78	△7.8%	7.2% 1,100	△168

※1 左上の比率は対売上比 The rates on the upper-left corners are percentages of net sales.

※2 2011年5月11日発表の予想値 Estimates announced on May 11, 2011



単独 業績の実績と予想 Operating Results and Estimates : Non-Consolidated



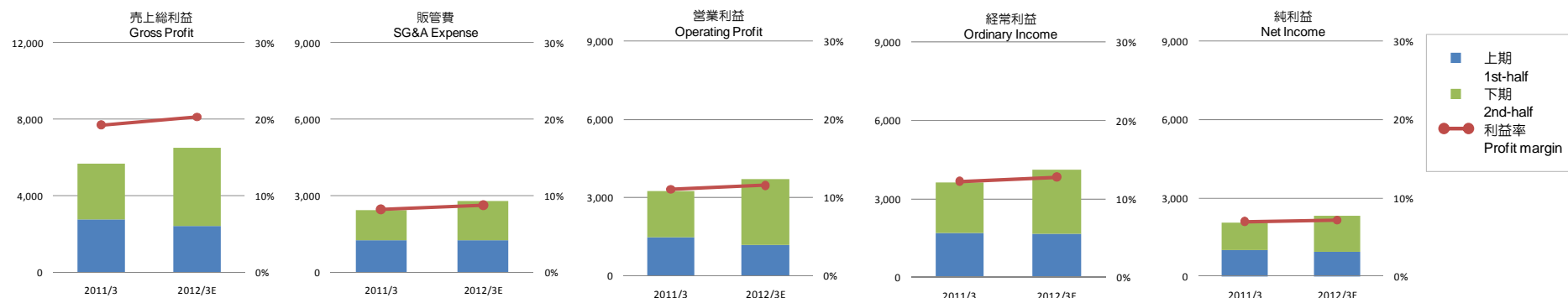
百万円 millions of yen

	上期 1st-Half				下期 2nd-Half				通期 Full-Year			
	2010/9	2011/9			2011/3	2012/3E ^{※3}			2011/3	2012/3E ^{※2}		
		Results	Increase or Decrease	YoY (%)		Estimates	Increase or Decrease	YoY (%)		Estimates	Increase or Decrease	YoY (%)
売上高 Net Sales	% of sales 14,643	% of sales 14,719	75	0.5%	% of sales 14,887	% of sales 17,280	2,393	16.1%	% of sales 29,530	% of sales 32,000	2,469	8.4%
売上総利益 Gross Profit	18.8% 2,757	16.5% 2,434	△322	△11.7%	19.7% 2,932	23.5% 4,065	1,132	38.6%	19.3% 5,690	20.3% 6,500	809	14.2%
販売費及び一般管理費 SG & A Expenses	8.7% 1,267	8.5% 1,253	△14	△1.1%	7.8% 1,163	9.0% 1,546	383	33.0%	8.2% 2,430	8.8% 2,800	369	15.2%
営業利益 Operating Income	10.2% 1,489	8.0% 1,181	△308	△20.7%	11.9% 1,769	14.6% 2,518	749	42.3%	11.0% 3,259	11.6% 3,700	440	13.5%
経常利益 Ordinary Income	11.7% 1,709	11.3% 1,664	△44	△2.6%	12.8% 1,910	14.1% 2,435	525	27.5%	12.3% 3,619	12.8% 4,100	480	13.3%
特別利益 Extraordinary Income	0.3% 46	0.1% 10	△36	△78.4%	0.0% 0	△0.1% △10	△10	N/A	0.2% 46	0.0% 0	△46	N/A
特別損失 Extraordinary Loss	0.2% 31	0.8% 121	90	290.4%	1.0% 145	0.5% 78	△66	△45.8%	0.6% 176	0.6% 200	23	13.6%
税引前純利益 Income before Taxes	11.8% 1,725	10.6% 1,553	△171	△10.0%	11.9% 1,765	13.6% 2,346	581	32.9%	11.8% 3,490	12.2% 3,900	409	11.7%
純利益 Net Income	6.9% 1,009	6.3% 931	△78	△7.8%	7.1% 1,054	7.9% 1,368	314	29.9%	7.0% 2,064	7.2% 2,300	235	11.4%

※1 左上の比率は対売上比 The rates on the upper-left corners are percentages of net sales.

※2 通期予想値は2011年5月11日発表の予想値 Full-year estimates is that announced on May 11, 2011

※3 下期の予想値は通期予想と上期実績の差 The numbers of the 2nd-half estimates are full-year estimates minus 1st-half results.

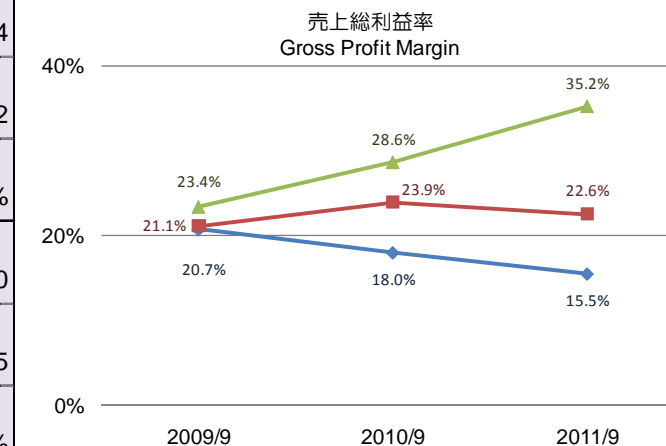
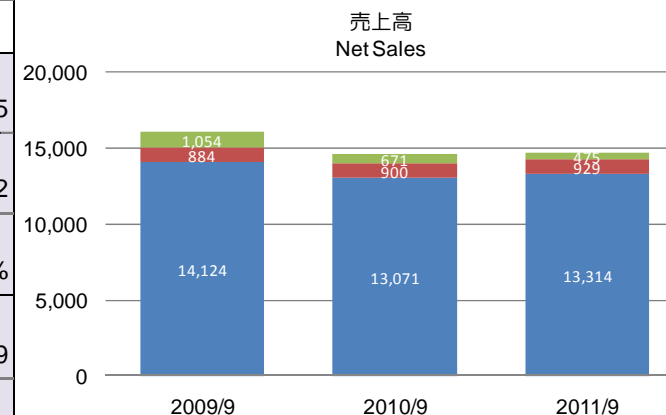


単独 セグメント別売上高と売上総利益 第2四半期（4～9月）
 Net Sales and Gross Profit by Division for the Six-month Period (Apr.-Sep.) : Non-Consolidated



百万円 millions of yen

		2009/9	2010/9	2011/9			2011/9E	
				Results	Increase or Decrease	YoY (%)	Estimates	Difference
ソフトウェア開発 Software Development	売上高 Net Sales	87.9% 14,124	89.3% 13,071	90.5% 13,314	242	1.9%	90.5% 13,750	Δ435
	売上総利益 Gross Profit	2,926	2,349	2,057	Δ292	Δ12.4%	2,650	Δ592
	売上総利益率 Gross Profit Margin	20.7%	18.0%	15.5%	—	Δ2.5%	19.3%	Δ3.8%
コンピュータ室 運営管理 Facilities Management	売上高 Net Sales	5.5% 884	6.2% 900	6.3% 929	28	3.2%	5.9% 900	29
	売上総利益 Gross Profit	186	215	209	Δ6	Δ2.8%	180	29
	売上総利益率 Gross Profit Margin	21.1%	23.9%	22.6%	—	Δ1.4%	20.0%	2.6%
ソフトウェア プロダクト Software Products	売上高 Net Sales	6.6% 1,054	4.6% 671	3.2% 475	Δ195	Δ29.1%	3.6% 550	Δ74
	売上総利益 Gross Profit	246	192	167	Δ24	Δ12.9%	170	Δ2
	売上総利益率 Gross Profit Margin	23.4%	28.6%	35.2%	—	6.5%	30.9%	4.3%
合計 Total	売上高 Net Sales	100.0% 16,063	100.0% 14,643	100.0% 14,719	75	0.5%	100.0% 15,200	Δ480
	売上総利益 Gross Profit	3,360	2,757	2,434	Δ322	Δ11.7%	3,000	Δ565
	売上総利益率 Gross Profit Margin	20.9%	18.8%	16.5%	—	Δ2.3%	19.7%	Δ3.2%



※1 左上の比率は対売上比 The rates on the upper-left corners are percentages of net sales.

※2 2011年5月11日発表の予想値 Estimates announced on May 11, 2011

単独 セグメント別業績の実績と予想 Operating Results and Estimates by Division : Non-Consolidated



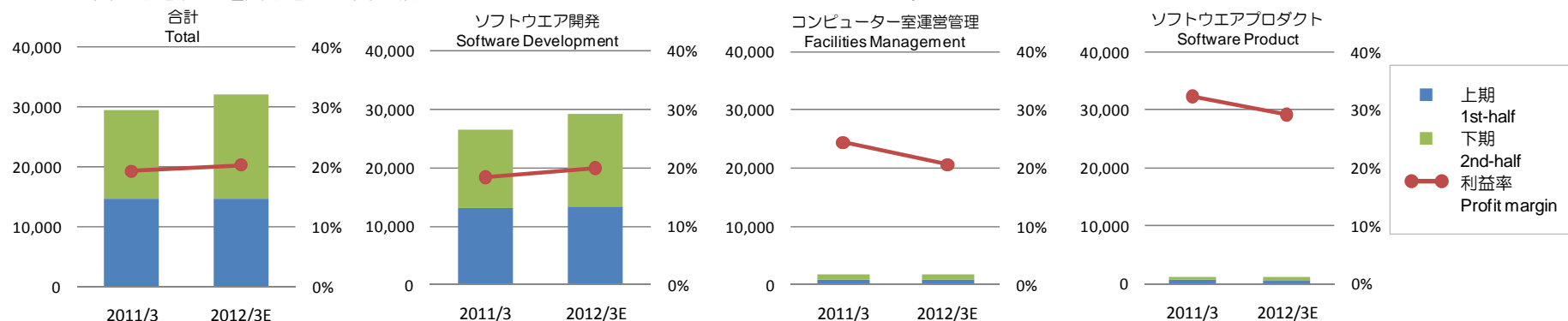
百万円 millions of yen

	上期 1st-Half			下期 2nd-Half			通期 Full-Year		
	2010/9	2011/9		2011/3	2012/3E ^{※3}		2011/3	2012/3E ^{※2}	
		Results	YoY (%)		Estimates	YoY (%)		Estimates	YoY (%)
売上高 Net Sales	14,643	14,719	0.5%	14,887	17,280	16.1%	29,530	32,000	8.4%
ソフトウェア開発 Software Development	13,071	13,314	1.9%	13,535	15,785	16.6%	26,606	29,100	9.4%
コンピュータ室運営管理 Facilities Management	900	929	3.2%	892	770	Δ13.6%	1,792	1,700	Δ5.2%
ソフトウェアプロダクト Software Products	671	475	Δ29.1%	460	724	57.4%	1,131	1,200	6.1%
売上総利益 Gross Profit	18.8% 2,757	16.5% 2,434	Δ11.7%	19.7% 2,932	23.5% 4,065	38.6%	19.3% 5,690	20.3% 6,500	14.2%
ソフトウェア開発 Software Development	18.0% 2,349	15.5% 2,057	Δ12.4%	18.7% 2,536	23.7% 3,742	47.5%	18.4% 4,886	19.9% 5,800	18.7%
コンピュータ室運営管理 Facilities Management	23.9% 215	22.6% 209	Δ2.8%	24.9% 221	18.2% 140	Δ36.7%	24.4% 437	20.6% 350	Δ20.0%
ソフトウェアプロダクト Software Products	28.6% 192	35.2% 167	Δ12.9%	37.8% 174	25.2% 182	5.0%	32.4% 366	29.2% 350	Δ4.4%

※1 左上の比率は売上総利益率 The rates on the upper-left corners are gross profit margin.

※2 通期予想値は2011年5月11日発表の予想値 Full-year estimates is that announced on May 11, 2011

※3 下期の予想値は通期予想と上期実績の差 The numbers of the 2nd-half estimates are full-year estimates minus 1st-half results.

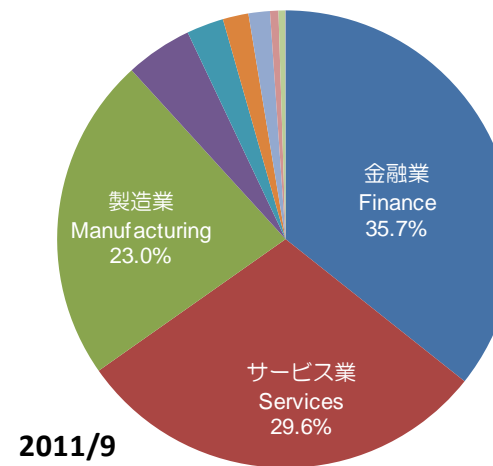
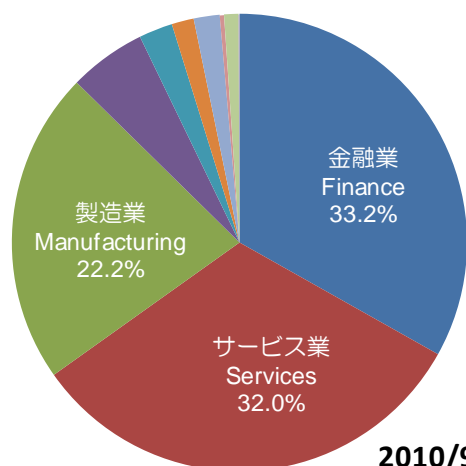


単独 業種別売上高 (ソフトウェア開発・コンピュータ室運営管理) 第2四半期 (4~9月)
 Net Sales by User Industry (Software Development and Facilities Management)
 for the Six-month Period (Apr.-Sep.) : Non-Consolidated

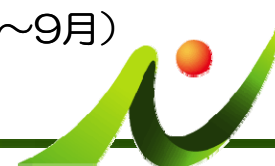


百万円 millions of yen

	2009/9		2010/9		2011/9			
	Results	% of Total	Results	% of Total	Results	% of Total	Increase or Decrease	YoY (%)
金融業 Finance	4,583	30.5%	4,628	33.1%	5,082	35.7%	453	9.8%
サービス業 Services	4,920	32.8%	4,466	32.0%	4,210	29.6%	△255	△5.7%
製造業 Manufacturing	3,527	23.5%	3,101	22.2%	3,273	23.0%	171	5.5%
商業 Commerce	591	3.9%	764	5.5%	672	4.7%	△92	△12.1%
運輸業 Transportation	522	3.5%	333	2.4%	373	2.6%	40	12.0%
通信業 Telecommunications	299	2.0%	218	1.6%	259	1.8%	40	18.7%
建設業 Construction	232	1.6%	256	1.8%	215	1.5%	△41	△16.1%
電力・ガス Electricity & Gas	169	1.1%	50	0.3%	84	0.6%	33	67.0%
公共団体 Public	152	1.0%	142	1.0%	66	0.5%	△75	△53.2%
その他 Others	9	0.1%	8	0.1%	5	0.0%	△3	△35.1%
合計 Total	15,008	100.0%	13,972	100.0%	14,243	100.0%	271	1.9%

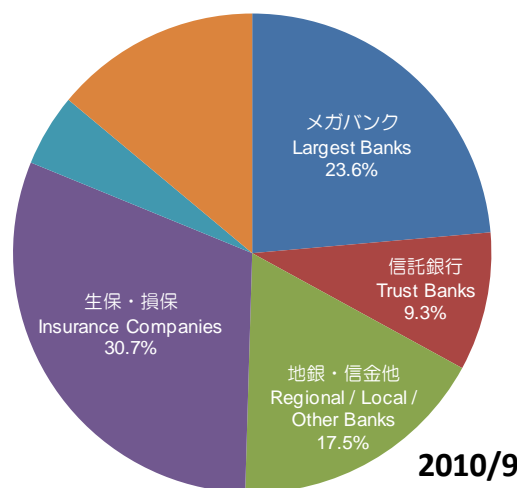


単独 金融業業態別売上高（ソフトウェア開発・コンピュータ室運営管理） 第2四半期（4～9月）
 Sales Breakdown by Financial Business Category (Software Development and Facilities Management) for the Six-month Period (Apr.-Sep.) : Non-Consolidated

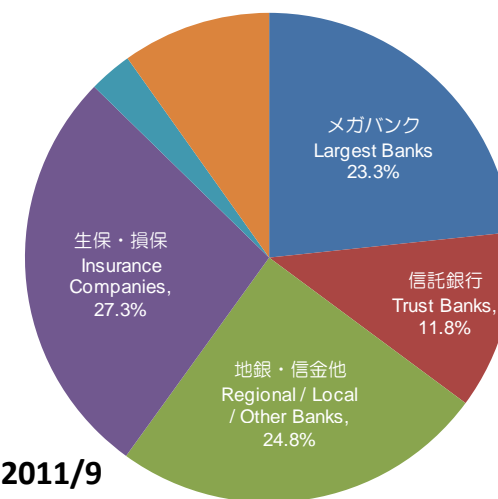


百万円 millions of yen

	2009/9		2010/9		2011/9			
	Results	% of Total	Results	% of Total	Results	% of Total	Increase or Decrease	YoY (%)
メガバンク Largest Banks	1,351	29.5%	1,093	23.6%	1,185	23.3%	92	8.5%
信託銀行 Trust Banks	534	11.7%	432	9.3%	599	11.8%	167	38.7%
地銀・信金他 Regional / Local / Other Banks	641	14.0%	810	17.5%	1,261	24.8%	451	55.7%
生保・損保 Insurance Companies	1,519	33.1%	1,421	30.7%	1,388	27.3%	△32	△2.3%
証券会社 Securities Companies	206	4.5%	225	4.9%	145	2.9%	△80	△35.7%
ノンバンク他 Others	330	7.2%	645	14.0%	500	9.9%	△145	△22.5%
合計 Total	4,583	100.0%	4,628	100.0%	5,082	100.0%	453	9.8%



2010/9



2011/9

単独 ソフトウェア開発受注動向

Software Development : Order, Net Sales and Order Backlog Trend : Non-Consolidated



百万円 millions of yen

		受注高 Order Value	前年同期比 YoY (%)	売上高 Net Sales	前年同期比 YoY (%)	受注残高 Order Backlog	前年同期比 YoY (%)
2009/3	第1四半期 1Q	6,977	△16.4%	7,598	7.2%	8,854	△9.8%
	第2四半期 2Q	9,492	△2.5%	8,736	△5.3%	9,610	△7.0%
	上期 1st-Half	16,469	△8.9%	16,334	0.1%	9,610	△7.0%
	第3四半期 3Q	6,275	0.2%	8,308	1.8%	7,577	△10.2%
	第4四半期 4Q	8,033	△26.8%	8,775	△11.7%	6,835	△27.9%
	通期 Full-Year	30,778	△12.9%	33,419	△2.9%	6,835	△27.9%
2010/3	第1四半期 1Q	5,839	△16.3%	7,141	△6.0%	5,532	△37.5%
	第2四半期 2Q	7,330	△22.8%	6,982	△20.1%	5,880	△38.8%
	上期 1st-Half	13,170	△20.0%	14,124	△13.5%	5,880	△38.8%
	第3四半期 3Q	5,298	△15.6%	6,586	△20.7%	4,593	△39.4%
	第4四半期 4Q	7,634	△5.0%	6,416	△26.9%	5,811	△15.0%
	通期 Full-Year	26,103	△15.2%	27,127	△18.8%	5,811	△15.0%
2011/3	第1四半期 1Q	7,153	22.5%	6,437	△9.9%	6,527	18.0%
	第2四半期 2Q	6,987	△4.7%	6,633	△5.0%	6,881	17.0%
	上期 1st-Half	14,141	7.4%	13,071	△7.5%	6,881	17.0%
	第3四半期 3Q	5,165	△2.5%	6,779	2.9%	5,266	14.7%
	第4四半期 4Q	7,854	2.9%	6,755	5.3%	6,365	9.5%
	通期 Full-Year	27,161	4.1%	26,606	△1.9%	6,365	9.5%
2012/3	第1四半期 1Q	7,247	1.3%	6,595	2.5%	7,017	7.5%
	第2四半期 2Q	6,434	△7.9%	6,718	1.3%	6,733	△2.1%
	上期 1st-Half	13,681	△3.3%	13,314	1.9%	6,733	△2.1%

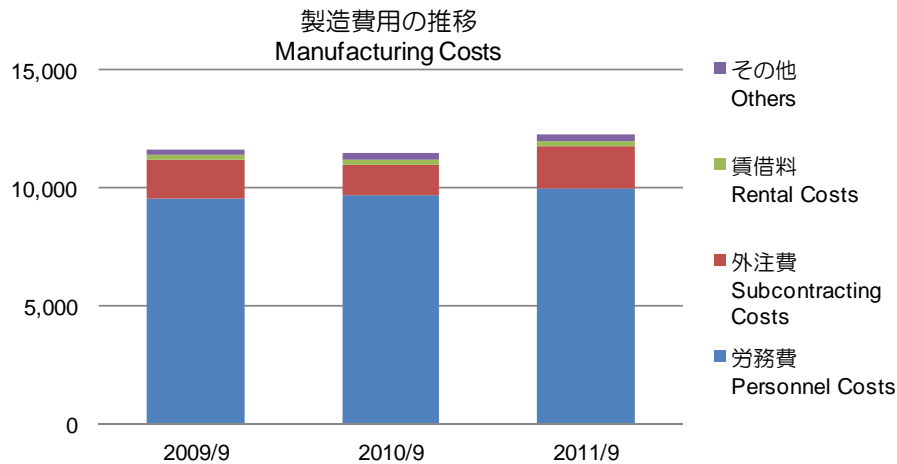
単独 製造費用とセグメント別外注費比率 Manufacturing Costs and Subcontracting Costs Breakdown : Non-Consolidated



製造費用の推移

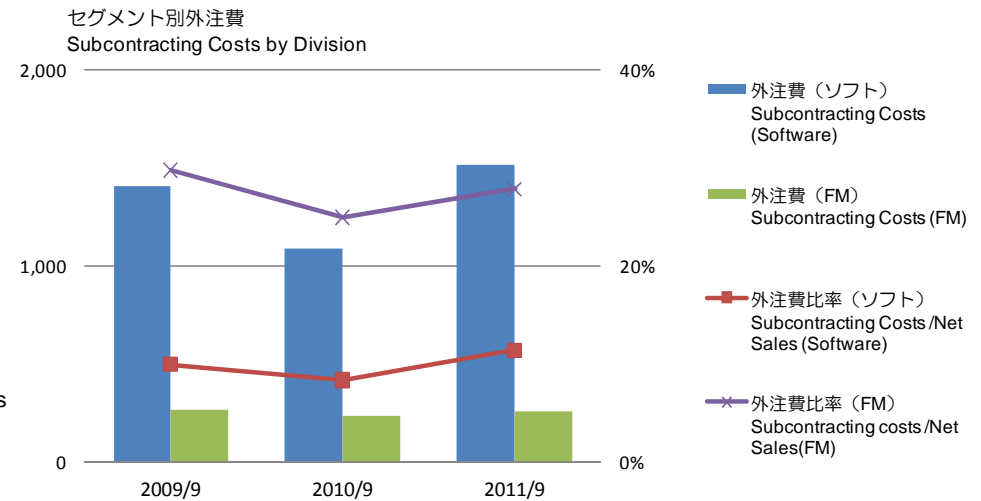
Manufacturing Costs	百万円 millions of yen		
	2009/9	2010/9	2011/9
労務費 Personnel Costs	82.0% 9,529	84.6% 9,676	81.4% 9,990
外注費 Subcontracting Costs	14.4% 1,669	11.6% 1,318	14.5% 1,775
賃借料 Rental Costs	1.5% 179	1.7% 196	1.5% 179
その他 Others	2.1% 245	2.1% 242	2.6% 322
合計 Total	100.0% 11,623	100.0% 11,434	100.0% 12,268

※ 左上の比率は構成比
The rates on the upper-left corners are percentages of total.



セグメント別外注費と外注費比率

Subcontracting Costs by Division	百万円 millions of yen		
	2009/9	2010/9	2011/9
ソフトウェア開発 Software Development	1,405	1,087	1,516
外注費比率 Subcontracting Costs Divided by Net Sales	10.0%	8.3%	11.4%
コンピュータ室運営管理 Facilities Management	263	231	258
外注費比率 Subcontracting Costs Divided by Net Sales	29.8%	25.7%	27.8%



販売費及び一般管理費（単独） / 設備投資額・減価償却費・研究開発費・従業員数
 Non-Consolidated SG & A Expenses / Capital Expenditure, Depreciation and Amortization, R&D Costs and Number of Employees



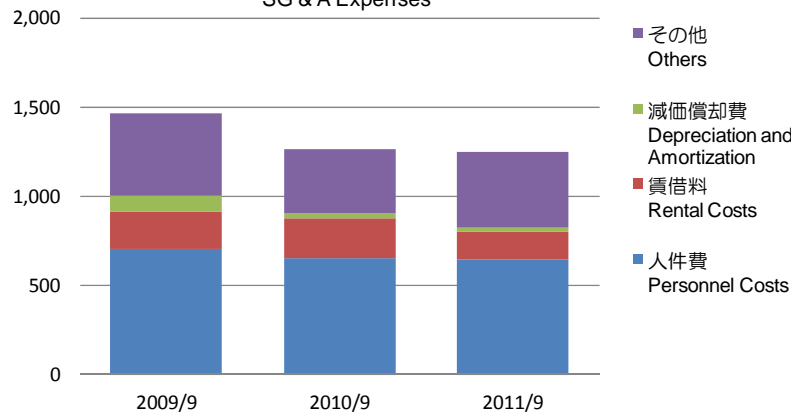
販売費及び一般管理費（単独）
 Non-Consolidated SG & A Expenses

百万円 millions of yen

	2009/9	2010/9	2011/9		
			Results	Increase or Decrease	YoY (%)
人件費 Personnel Costs	48.2% 708	51.8% 657	51.6% 646	Δ0.3% Δ11	Δ1.7%
賃借料 Rental Costs	13.9% 204	17.3% 219	12.4% 155	Δ4.9% Δ63	Δ28.9%
減価償却費 Depreciation and Amortization	6.4% 93	2.3% 28	2.0% 24	Δ0.3% Δ4	Δ14.1%
その他 Others	31.5% 463	28.6% 362	34.0% 426	5.4% 63	17.6%
合計 Total	100.0% 1,469	100.0% 1,267	100.0% 1,253	0.7% Δ14	Δ1.1%
内一般管理費 General and Administrative Expenses	89.6% 1,317	89.2% 1,130	89.9% 1,126	0.7% Δ4	Δ0.4%
内販売費 Selling Expenses	10.4% 152	10.8% 136	10.1% 126	Δ0.7% Δ10	Δ7.5%

※ 左上の比率は構成比 The rates on the upper-left corners are percentages of total

販管費の推移
 SG & A Expenses



設備投資額・減価償却費・研究開発費・従業員数
 Capital Expenditure, Depreciation and Amortization, R&D Costs and Number of Employees

百万円、人

¥ millions, number of people

連結 Consolidated

	2010/3		2011/3		2012/3	
	2009/9	2010/3	2010/9	2011/3	2011/9	2012/3E
設備投資額 Capital Expenditure	38	374	61	592	148	540
減価償却費 Depreciation & Amortization	258	466	141	294	174	400
研究開発費 R&D Costs	12	84	12	55	120	240
従業員数（人） Number of Employee	3,793	3,690	3,763	3,734	3,874	

百万円、人

¥ millions, number of people

単独 Non-Consolidated

	2010/3		2011/3		2012/3	
	2009/9	2010/3	2010/9	2011/3	2011/9	2012/3E
設備投資額 Capital Expenditure	21	339	54	561	107	240
減価償却費 Depreciation & Amortization	229	405	118	248	147	330
研究開発費 R&D Costs	12	84	12	55	120	240
従業員数（人） Number of Employee	2,884	2,810	2,914	2,873	3,010	

会社概要

Corporate Data



[2011年9月30日現在]

会社名	株式会社 N S D		
設 立	1969年4月8日		
資本金	7,205,864,914 円		
株式数	発行可能株式総数	200,000,000株	
	発行済株式の総数	51,172,160株	
	自己株式の総数*	8,168,301株	
	*従業員持株ESOP信託口株数 908,200株を含む		
上場証券取引所	東京証券取引所	市場第一部	
大株主 (*自己株式除く)	ステートストリートバンクアンドトラストカンパニー	505223	
	IPC株式会社		
	野村信託銀行株式会社 (信託口)		
	大同生命保険株式会社		
	日本トラスティ・サービス信託銀行(株) (信託口)		
	有限会社KDアソシエイツ		
	タイヨーパールファンドエルピー		
株主数	11,399 名	(2011年3月期末 9,377名)	
従業員数	連結	3,874 名	(2011年3月期末 3,734名)
	単独	3,010 名	(2011年3月期末 2,873名)

免責事項

本資料は、当社及び当グループ会社の業績・事業戦略に関する情報の提供を目的としたものであり、当社及び当グループ会社の株式の購入や売却を勧誘するものではありません。本レポートの内容には、将来の業績に関する意見や予測等の情報を掲載することがありますが、これらの情報は、現時点の当社の判断に基づいて作成されており、その実現・達成を約束するものではなく、また今後、予告なしに変更されることがあります。本レポート利用の結果生じたいかなる損害についても、当社は一切責任を負いません。また、本レポートの無断での複製、転送等を行わないようお願い致します。

[As of September 30, 2011]

Name of Company :	NSD CO., LTD.		
Foundation :	April 8, 1969		
Capital :	7,205,864,914 yen		
Number of Shares :	Authorized :	200,000,000	
	Outstanding :	51,172,160	
	Treasury stocks*:	8,168,301	
	* Including shares of ESOP(Employee stock ownership program) trust account 908,200		
Stock Listing :	Tokyo Stock Exchange, 1st Section		
Major Shareholders :	State Street Bank and Trust Company 505223		
	* Treasury stocks are excluded	IPC Co., Ltd.	
	The Nomura Trust and Banking Co., Ltd. (Trust Account)		
	Daido Life Insurance Company		
	Japan Trustee Services Bank, Ltd. (Trust Account)		
	KD Associates, Ltd.		
	Taiyo Pearl Fund, L.P.		
Number of Shareholders :	11,399 (As of March 31, 2011 9,377)		
Number of Employees :	Consolidated	3,874	(As of March 31, 2011 3,734)
	Non-Consolidated	3,010	(As of March 31, 2011 2,873)

Disclaimer

This report is intended to provide information about the business performance and strategy of NSD CO., LTD. (NSD) and the NSD Group. It is not intended and should not be construed as an inducement to purchase or sell stock in NSD or NSD Group companies. Statements in this presentation that are not historical facts are forward-looking statements, based on the current beliefs, estimates and expectations of management. As these beliefs, estimates and expectations are subject to a number of risks, uncertainties, and assumptions, actual results may be materially different. NSD undertakes no obligation to update any forward-looking statements, and shall in no event be liable for any damages arising out of the use or interpretation of this material. Please refrain from copying, disseminating or distributing this material without the prior consent of NSD.