

PGP Desktop9. x For Mac
Basic Install Guide

Ver.2.0

2007/02/19

目次

はじめに.....	2
インストール手順.....	3
初期セットアップ手順.....	7
補足.....	10

はじめに

- Ø PGP Desktop9.×をインストールするにあたり、下記に挙げるものが必要となります。
 - PGP Desktop9.×のインストール用データ
 - PGP Desktop9.×の認証ライセンス情報

- Ø PGP Desktop9.×をインストールするには、管理者権限が必要となります。

- Ø PGP のライセンスは、PC 毎、且つログオンアカウント毎に必要となります。
そのため、後述の「初期セットアップ」作業を行い、認証を完了した場合、その際にログオンしておりますアカウントに対しまして、ご購入いただきましたライセンスのうちの 1 ライセンスが適用されることとなります。
この旨をご注意くださいますようお願い申し上げます。

- Ø PGP Desktop9.×のライセンス認証の際に、PGP 社のライセンス管理サーバーと通信を試みます。
もし外部ネットワークとの通信に制限が掛かっている場合、別途マニュアルライセンス情報が必要となります。
詳細は、各お問合せ窓口にてご確認ください。

インストール手順

1. PGP Desktop9.×のインストーラ「PGPDesktop9.×x.dmg」を起動します。(図 1 参照)

※ 「PGPDesktop9.×x」の「x」は、そのインストーラのマイナーバージョンにより異なった数字が入ります。

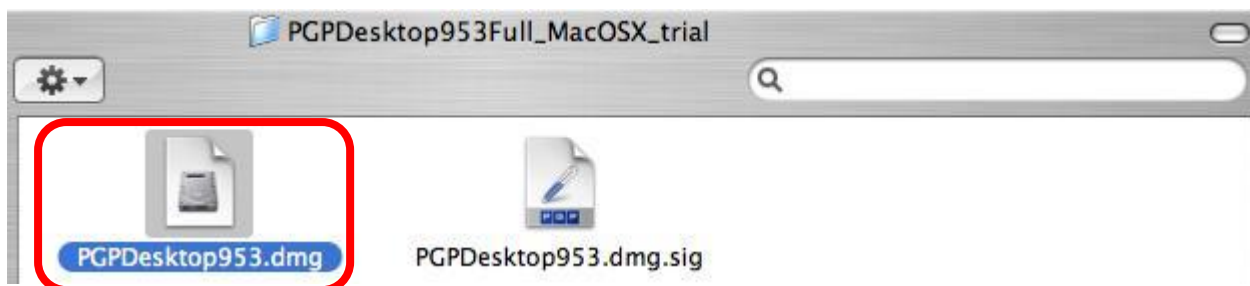


図 1

※ 例では、「PGPDesktop9.×3.dmg」を起動します。

2. インストーラを選択します。(図 2 参照)



図 2

3. インストーラが起動します



4. ライセンス契約書が表示されます。
 内容を確認後、「続ける」ボタンをクリックします。
 (図 3 参照)



図 3

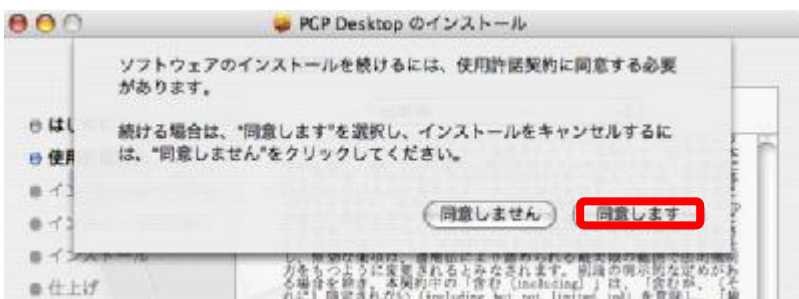


図 3.1

「続ける」をクリックすると、確認画面が表示されますので、「同意します」をクリックします。

5. インストール先の選択が表示されます。
 インストール先のディレクトリを選択後、「続ける」ボタンをクリックします。(図 4 参照)



図 4

既に PGP をインストール済みの端末では下記が表示されますので、「アップグレード」をクリックします。PGP がインストールされていない端末では「インストール」をクリックしてください。



図 5.1

※インストールのユーザ認証がある場合は、パスワードの入力を求められます。

6. インストールが開始します。
インストールが完了したら、再起動を行います。(図 5 参照)
※再起動時には、PGP を利用するアカウントでログインします。



図 6

初期セットアップ手順

1. 再起動完了後、PGP Desktop9.×を使用したい Mac ユーザーアカウントでログオンします。
2. ログオン完了後、PGP アイコンから「PGP Desktop」を起動し、「PGP セットアップアシスタント」を起動させます。

(図 6 参照)

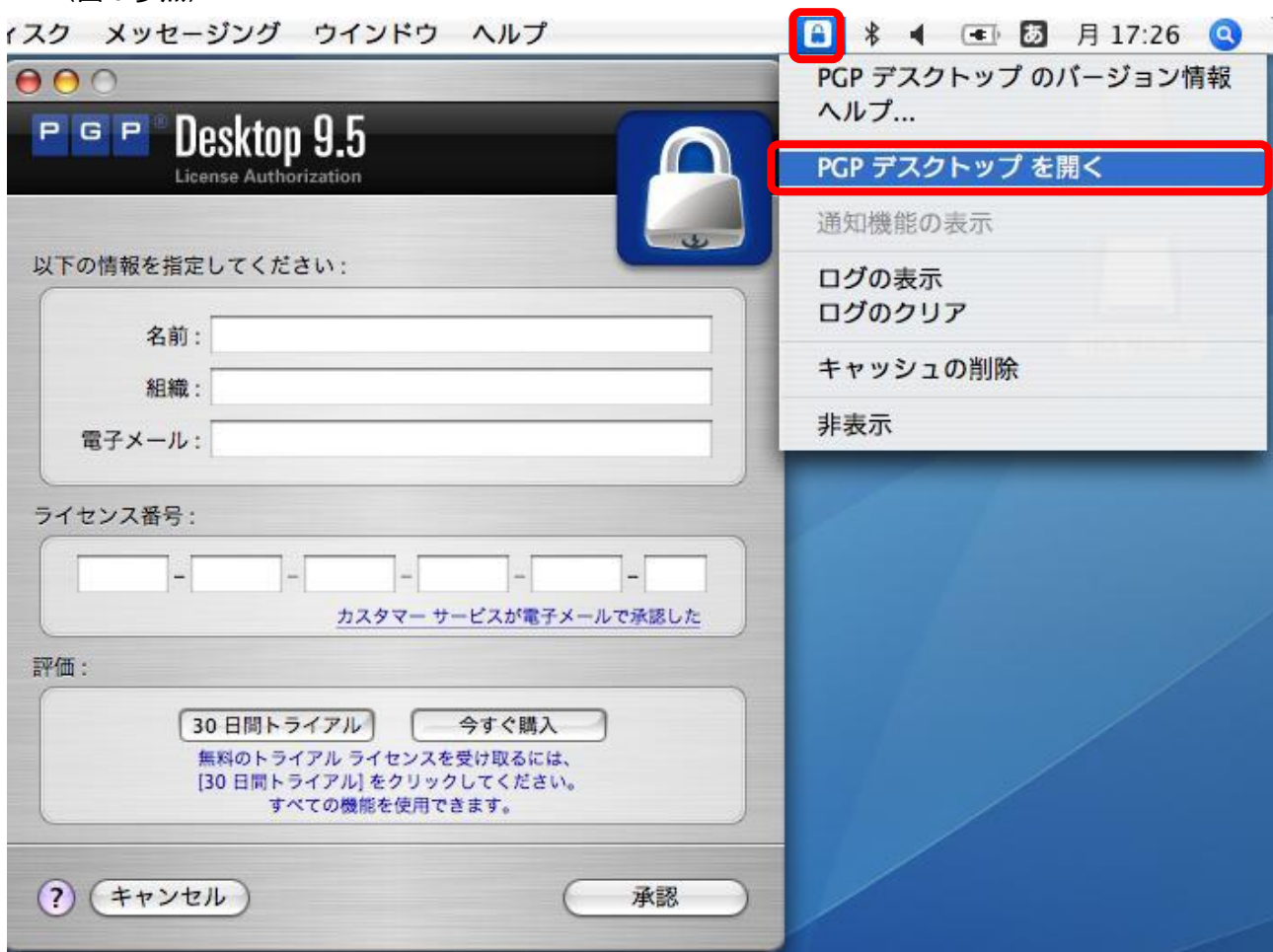


図 7

3. 「ライセンスアシスタント:ライセンスの入力」が表示されます。

事前にご用意いただいた認証情報を入力し、「承認」ボタンをクリックします。(図7参照)

※「電子メールアドレス」欄の入力は任意になります。



図 8

※ 図7では、参照例のため一部情報を空欄にしています。

4. インターネットで PGP のライセンスサーバにアクセスし、ライセンスが承認されます。(図8参照)



図 8

これで認証が終了します。

以上で、インストール作業は完了となります。

※ ネットワーク環境に依りましては、PGP 社のライセンス管理サーバーと通信できないために認証に失敗することがございます。(図 9 参照)

その際は、別途ご用意いただくマニュアルライセンス情報を用いることにより、ローカルで認証可能です。

その手順につきましては、次章の「補足」をご参照ください。

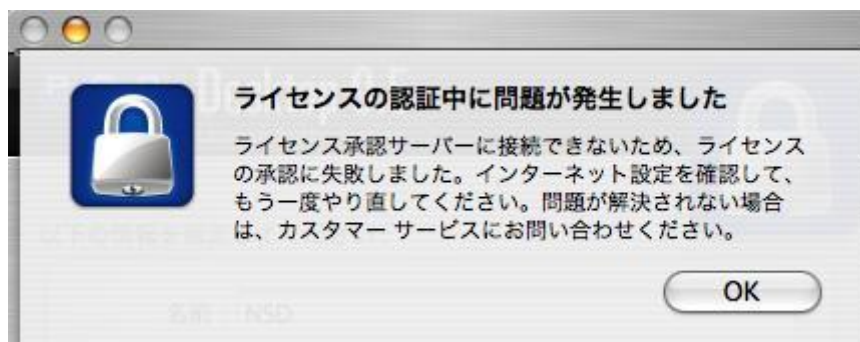


図 9

※ 図 9 は、表示されるエラーの一例です。

補足

マニュアルライセンス情報を用いたローカル認証の手順を示します。

1. 通常の認証ライセンス情報とは別に、マニュアルライセンス情報を入手します。
※ マニュアルライセンス情報の入手方法につきましては、各お問合せ窓口にてご確認ください。
2. 「初期セットアップ」の章の手順 4 より引き続きまして、「OK」ボタンをクリックし、エラーメッセージを閉じます。(図 21 参照)

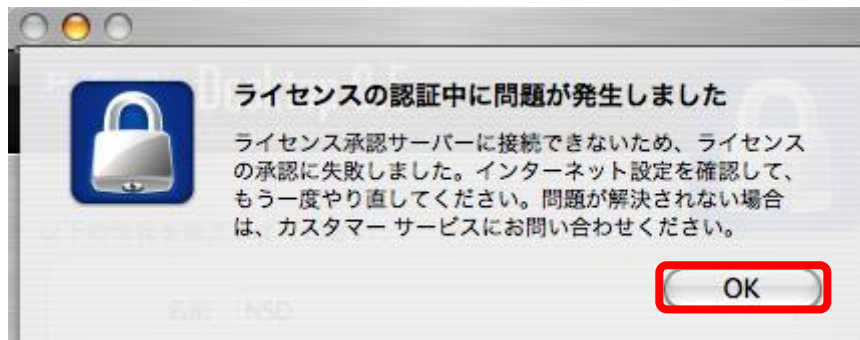


図 10

※ 図 21 は、表示されるエラーの一例です。

3. 「ライセンスアシスタント:接続アシスタント」画面が表示されます。
その中の「カスタマーサービスが電子メールで承認した…」をクリックします。
(図 22 参照)



図 11

4. マニュアルライセンス情報の入力ボックスが表示されますので、別途ご用意いただいたマニュアルライセンス情報を入力します。(図 23 参照)

※ マニュアルライセンス情報は、「-----BEGIN PGP LICENSE AUTHORIZATION-----」部分と「-----END PGP LICENSE AUTHORIZATION-----」部分も含めた形で入力します。



図 12

ライセンス認証が正常に完了しますと、下記のような登録情報が表示されます。
これで認証は終了です。
以上で、インストール作業は完了となります。