

*PGP Desktop for Win Subscription
License/Program Update Guide*

Ver.1.0
2010/01/20

目次

はじめに.....	2
ライセンスアップデート手順.....	3
プログラムアップデート手順	7

はじめに

Ø PGP Desktop for Win をインストールするにあたり、弊社より送付させていただきますライセンス納品メールから LEMS にアクセスし、下記に挙げるものをダウンロードする必要があります。

•PGP Desktop for Win の更新用認証ライセンス情報

※ LEMS の操作方法に関しましては、ライセンス納品メールに添付させていただいております LEMS の操作ガイドをご参照ください。

※ 2010 年 1 月 18 日以降に納品されましたライセンスでは、PGP Desktop のライセンスにおいて Windows 版と Mac 版の区別は無くっております。

Ø PGP Desktop for Win のプログラムのアップデートには、管理者権限が必要となります。

Ø PGP Desktop for Win のライセンス認証の際に、PGP 社のライセンス管理サーバーと通信を試みます。もし外部ネットワークとの通信に制限が掛かっている場合、別途マニュアルライセンス情報が必要となります。
詳細は、各お問合せ窓口にてご確認ください。

【PGP サポート問い合わせ窓口】

PGP 担当

TEL : 03-3342-1411

Mail : pgp@nsd.co.jp

※サポート受付時間 平日 9 時～17 時まで

ライセンスアップデート手順

1. Windows が画面右下のタスクトレイにある PGP Desktop のアイコン（錠前のアイコン）をクリックし、そのメニューから「PGP Desktop のバージョン情報」を選択します（図 1 参照）

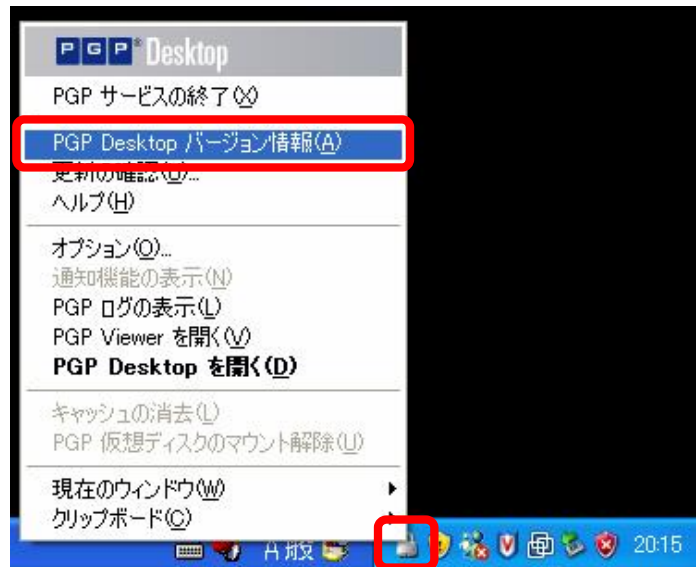


図 1

2. 現在インストールされている PGP Desktop のバージョン情報が表示されますので、その中にある「ライセンス」ボタンをクリックします。（図 2 参照）



図 2

3. 現在のライセンス情報が表示されますので、右下にある「ライセンスの変更」ボタンをクリックします。
(図 3 参照)



図 3

4. 「ライセンスアシスタント:ライセンスされた機能の有効化」が表示されます。
事前にご用意いただいた認証情報を入力し、「次へ」ボタンをクリックします。(図 4 参照)
※ 「電子メールアドレス」欄の入力は任意になります。

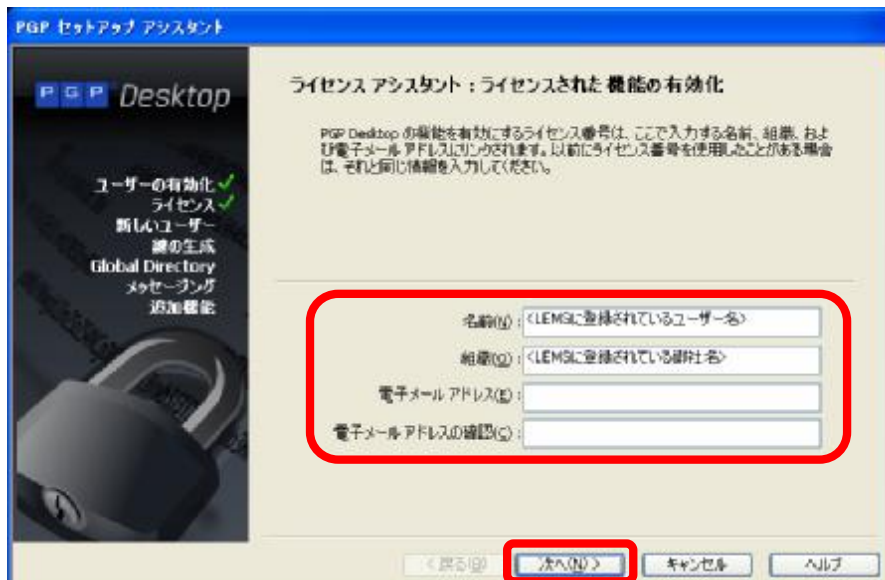


図 4

5. 「ライセンスアシスタント:ライセンスの入力」が表示されます。

こちらでも事前にご用意いただいたライセンス番号を入力し、「次へ」ボタンをクリックします。(図 5 参照)

※ ネットワーク環境に依りましては、PGP 社のライセンス管理サーバーと通信できないために
認証に失敗することがございます。(図 8 参照)

その際は、別途ご用意いただくマニュアルライセンス情報を用いることにより、ローカルで
認証可能です。

その手順につきましては、次章の「補足」をご参照ください。



図 5

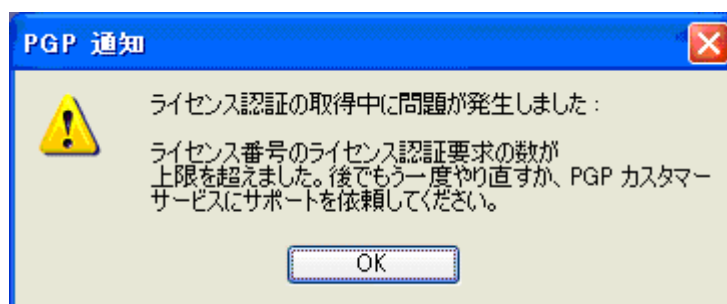


図 6

※ 図 6 は、表示されるエラーの一例です。

6. ライセンス認証が正常に完了しますと、有効化された機能の一覧が表示されます。
内容を確認後、「次へ」ボタンをクリックします。(図 7 参照)



図 7

7. PGP ライセンアシスタントの完了メッセージが表示されますので、「完了」ボタンをクリックします。
(図 8 参照)



図 8

プログラムアップデート手順

1. Windows 画面右下のタスクトレイにある PGP Desktop のアイコン(錠前のアイコン)をクリックし、そのメニューから「更新の確認」を選択します。(図 9 参照)



図 9

2. PGP コーポレーションのアップグレードサーバーに接続し、最新プログラムの確認を行います。(図 10 参照)

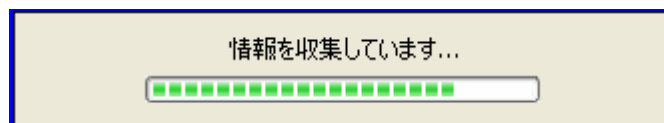


図 10

3. 最新バージョンのプログラムが確認されると、ダウンロードの案内が表示されます。
リリースノートの内容を確認し、「ダウンロード」ボタンをクリックします。(図 11 参照)



図 11

4. プログラムのダウンロードが完了すると、インストールの案内が表示されます。
リリースノートの内容を未確認の場合は確認し、「インストール」ボタンをクリックします。(図 12 参照)



図 12

5. PGP Desktop のプログラムのアップデートが実行されます。(図 13 参照)
アップグレードが完了すると再起動が要求されるので、「はい」ボタンをクリックし、再起動します。
(図 14 参照)

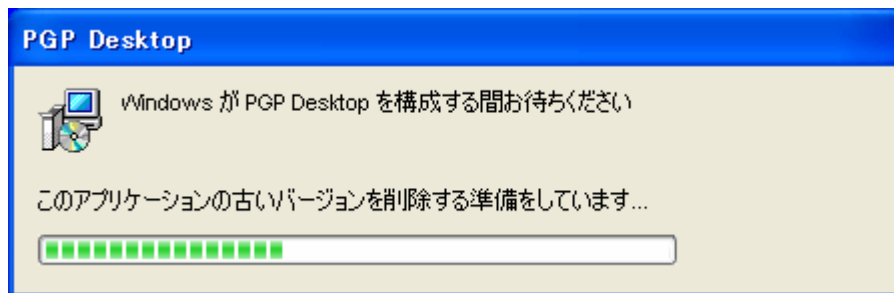


図 13



図 14

- 再起動完了後、PGP Desktop を使用しているユーザーでログインします。
- Windows が画面右下のタスクトレイにある PGP Desktop のアイコン(錠前のアイコン)をクリックし、そのメニューから「PGP Desktop のバージョン情報」を選択します(図 15 参照)



図 15

- 現在インストールされている PGP Desktop のバージョンが表示されますので、バージョンが更新されていることを確認します。(図 16 参照)



図 16