

IT = YouT[^]

2010年11月1日

2011年3月期

中間決算説明会資料

2Q Operations Report

Year Ending March 31, 2011



未来をささえるITを、みんなの力で



PMI Registered Education Provider
ロゴは、プロジェクトマネジメント協会
(Project Management Institute, Inc.)
の登録商標です。

Copyright 2010 NSD CO., LTD.

V1.4

目次



ページ

2011年3月期第2四半期 連結決算の概況	3
連結 業績の概要 第2四半期（4～9月）	5
連結 業績の予想と実績	6
連結 セグメント別売上高と売上総利益 第2四半期（4～9月）	7
連結 セグメント別業績の予想と実績	8
単独 業績の概要 第2四半期（4～9月）	9
単独 業績の予想と実績	10
単独 セグメント別売上高と売上総利益 第2四半期（4～9月）	11
単独 セグメント別業績の予想と実績	12
単独 業種別売上高（ソフトウェア開発・コンピュータ室運営管理） 第2四半期（4～9月）	13
単独 金融業業態別売上高（ソフトウェア開発・コンピュータ室運営管理） 第2四半期（4～9月）	14
単独 ソフトウェア開発受注動向（新基準）	15
単独 ソフトウェア開発受注動向（従来基準）	16
単独 製造費用とセグメント別外注費比率	17
販売費及び一般管理費（単独）／設備投資額・減価償却費・研究開発費・従業員数	18
会社概要	19

※ この資料において、表示単位未満の金額は全て切り捨てております。また、パーセントで表示してある数値は全て四捨五入しております。

Index



	page
Summary of Consolidated Financial Results for cumulative 2Q of FY Mar. 2011	4
Operating Results for the Six-month Period (Apr.-Sep.) : Consolidated	5
Operating Results and Estimates : Consolidated	6
Net Sales and Gross Profit by Division for the Six-month Period (Apr.-Sep.) : Consolidated	7
Operating Results and Estimates by Division : Consolidated	8
Operating Results for the Six-month Period (Apr.-Sep.) : Non-Consolidated	9
Operating Results and Estimates : Non-Consolidated	10
Net Sales and Gross Profit by Division for the Six-month Period(Apr.-Sep.) : Non-Consolidated	11
Operating Results and Estimates by Division : Non-Consolidated	12
Net Sales by User Industry (Software Development and Facilities Management) for the Six-month Period (Apr.-Sep.) : Non-Consolidated	13
Sales Breakdown by Financial Business Category (Software Development and Facilities Management) for the Six-month Period (Apr.-Sep.) : Non-Consolidated	14
Software Development: Order, Net Sales and Order Backlog Trend in New Standard : Non-Consolidated	15
Software Development: Order, Net Sales and Order Backlog Trend in Old Standard : Non-Consolidated	16
Manufacturing Costs and Subcontracting Costs Breakdown : Non-Consolidated	17
Non-Consolidated SG&A Expenses / Capital Expenditure, Depreciation and Amortization, R&D Costs and Number of Employees	18
Corporate Data	19

Notes: In this report fractions in yen are rounded off. Percent is rounded to its closest value.



2011年3月期第2四半期 連結決算の概況

当第2四半期連結累計期間（2010年4月1日～2010年9月30日）におけるわが国経済は、新興国経済の成長や世界各国の経済対策の効果により、輸出や生産が増加し企業収益が改善するなど回復基調で推移いたしましたが円高・株安の影響や国内の景気対策効果の一巡などにより景気の不透明感が増しております。

情報サービス産業では、企業の設備投資に下げ止まりの傾向がみえるものの、IT投資は依然として慎重な姿勢が継続しており、受注環境の改善が進まず、厳しい状況が続きました。

このような状況のなか、当社グループは、業種別に多様化するシステム需要に対応しつつ、積極的な提案型営業を推進してまいりました。また、プロジェクトマネジメントの徹底及び品質管理のさらなる強化を行うとともに、一般管理費を削減するなど収益確保に努めてまいりました。

しかしながら、厳しい受注動向の影響によりシステムエンジニアの稼働率の改善が進まず、減収減益となりました。

その結果、当社グループの業績は右表1のとおりとなりました。

セグメントの業績は、右表2のとおりとなりました。

①システムソリューションサービス事業

- ・情報サービス事業（ソフトウェア開発事業とコンピュータ室運営管理事業）
製造業・サービス業・電力ガス業など企業のIT投資の抑制などの影響を受け減収減益。
- ・ソフトウェアプロダクト事業
取扱い製品の見直しに伴う影響により減収減益。

②人材派遣事業

企業の雇用過剰感が続き、人材派遣に対するニーズが低調に推移した結果、減収。

③不動産賃貸事業

元社員寮などの自社所有物件を一般向けにも有効活用するため事業化。入居率向上のため増収。

表1. 連結決算概況 百万円

	(利益率)	
	実績	前年同期比
売上高	16,644	△7.5%
営業利益	10.0% 1,661	△19.5%
経常利益	10.8% 1,790	△16.8%
第2四半期純利益	6.0% 995	△19.8%

表2. セグメント別連結売上高 概況 百万円

	(構成比)	(構成比の変化)
	売上高実績	前年同期比
システムソリューションサービス	93.9% 15,626	△0.2% △7.6%
情報サービス	89.1% 14,834	1.5% △5.9%
ソフトウェアプロダクト	4.8% 791	△1.7% △31.4%
人材派遣	5.0% 828	△0.0% △8.0%
不動産賃貸	1.1% 189	0.2% 10.5%

Summary of Consolidated Financial Results for cumulative 2Q of FY Mar. 2011



During the cumulative 2Q of FY Mar 2011 (from April 1, 2010 through September 30, 2010), the Japanese economy has shown gradual recovery in terms of the increased export and production and the improved company profitability thanks to the economic growth in emerging countries and the implementation of stimulus measures in many countries, but still the effect of strong yen/weak stock prices and the waning effect of domestic stimulus measures have made the economic forecast more and more unpredictable.

In the information services industry, while there is a sign of bottoming-up trend in corporate spending for the capital investment, the business environment has continued to be severe since customers have kept a cautious attitude to the IT-related investment and also the environment surrounding the order booking has not fully improved.

Under these circumstances, NSD group, coping with ever-changing systems demands from various industries, has positively promoted a proposal-based business by industry segment. We have also exerted every effort to implement a strict project management and to further enhance quality control, and have tried to maximize profits by implementing various measures including the reduction of the SGA expenses and others.

Despite these efforts above, both the sales and the profits have decreased due to the low utilization of systems engineers that has not been improved under the influence of sever order trend.

Our consolidated achievements of the cumulative 2nd Quarter of the Fiscal Year 2011 are shown on the Table-1 right.

Consolidated net sales by Division are as shown in the Table-2 right.

- System Solutions Services Division
 - Information Services Segment, Software development & Facilities Management
Decreased both in the sales and the profits due to the curtailment and postponement of IT-related investment, especially in the sector such as finance, manufacturing, and electricity & gas.
 - Software Product Business
Decreased both in the sales and the profits affected by the review of product line.
- Staffing Services Division
The sales have decreased as the needs of temporary staffing have remained sluggish under the influence of the sense of excess employment.
- Real Estate Services Division
We have organized this business segment to make better use of our company-owned properties for the general market which used to be company dormitories or else.

Table-1.
Summary of Consolidated Financial Results
millions of yen

	(Margin)	
	Results	YoY (%)
Net Sales	16,644	Δ7.5%
Operating Income	10.0% 1,661	Δ19.5%
Ordinary Income	10.8% 1,790	Δ16.8%
Net Income	6.0% 995	Δ19.8%

Table-2.
Consolidated Net Sales by Division
millions of yen

	(% of total)	YoY (%)
	Sales Results	of total of Net Sales
System Solution Services	93.9% 15,626	Δ0.2% Δ7.6%
Information Services	89.1% 14,834	1.5% Δ5.9%
Software Products	4.8% 791	Δ1.7% Δ31.4%
Staffing Services	5.0% 828	Δ0.0% Δ8.0%
Real Estate Services	1.1% 189	0.2% 10.5%

連結 業績の概要 第2四半期 (4~9月) Operating Results for the Six-month Period (Apr.-Sep.) : Consolidated

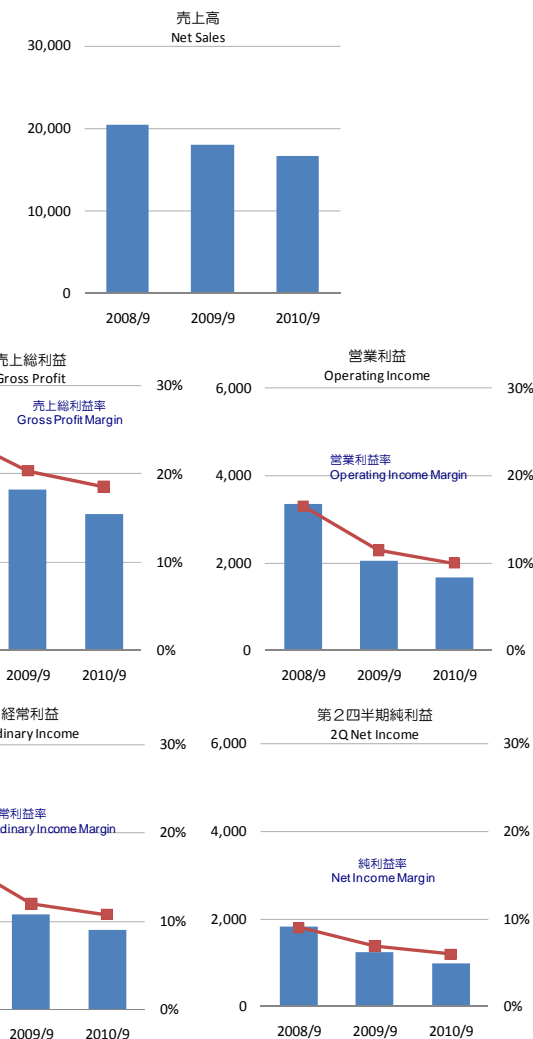


百万円 millions of yen

	2008/9	2009/9	2010/9			2010/9E	
			Results	Increase or Decrease	YoY (%)	Estimates	Difference
売上高 Net Sales	% of sales 20,378	% of sales 17,984	% of sales 16,644	Δ1,340	Δ7.5%	% of sales 17,300	Δ655
売上原価 Cost of Sales	75.4% 15,362	79.7% 14,325	81.5% 13,560	Δ765	Δ5.3%	79.8% 13,800	Δ239
売上総利益 Gross Profit	24.6% 5,016	20.3% 3,658	18.5% 3,083	Δ574	Δ15.7%	20.2% 3,500	Δ416
販売費及び 一般管理費 SG & A Expenses	8.1% 1,655	8.8% 1,594	8.5% 1,422	Δ172	Δ10.8%	9.2% 1,600	Δ177
営業利益 Operating Income	16.5% 3,361	11.5% 2,063	10.0% 1,661	Δ402	Δ19.5%	11.0% 1,900	Δ238
経常利益 Ordinary Income	16.9% 3,451	12.0% 2,152	10.8% 1,790	Δ361	Δ16.8%	11.6% 2,000	Δ209
特別利益 Extraordinary Income	0.0% 4	0.2% 35	0.3% 48	12	35.1%	0.1% 10	38
特別損失 Extraordinary Loss	0.7% 157	0.2% 33	0.2% 31	Δ1	Δ5.8%	0.0% 0	31
税金等調整前純利益 Income before Taxes	16.2% 3,297	12.0% 2,155	10.9% 1,807	Δ347	Δ16.1%	11.6% 2,010	Δ202
第2四半期純利益 2Q Net Income	9.0% 1,837	6.9% 1,241	6.0% 995	Δ246	Δ19.8%	6.4% 1,100	Δ104

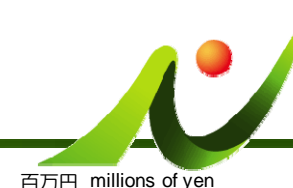
※1 左上の比率は対売上比 The rates on the upper-left corners are percentages of net sales.

※2 2010年5月7日発表の予想値 Estimates announced on May 7, 2010



連結 業績の予想と実績

Operating Results and Estimates : Consolidated



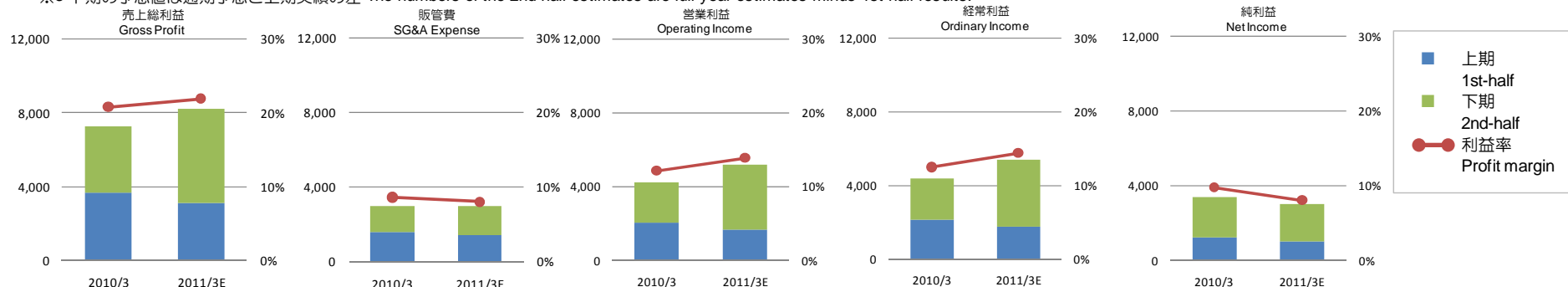
百万円 millions of yen

	上期 1st-Half				下期 2nd-Half				通期 Full-Year			
	2009/9	2010/9			2010/3	2011/3E ^{※3}			2010/3	2011/3E ^{※2}		
		Results	Increase or Decrease	YoY (%)		Estimates	Increase or Decrease	YoY (%)		Estimates	Increase or Decrease	YoY (%)
売上高 Net Sales	% of sales 17,984	% of sales 16,644	Δ1,340	Δ7.5%	% of sales 16,949	% of sales 20,755	3,806	22.5%	% of sales 34,933	% of sales 37,400	2,466	7.1%
売上総利益 Gross Profit	20.3% 3,658	18.5% 3,083	Δ574	Δ15.7%	21.2% 3,600	24.7% 5,116	1,515	42.1%	20.8% 7,259	21.9% 8,200	940	13.0%
販売費及び一般管理費 SG&A Expenses	8.8% 1,594	8.5% 1,422	Δ172	Δ10.8%	8.4% 1,415	7.6% 1,577	161	11.4%	8.6% 3,010	8.0% 3,000	Δ10	Δ0.4%
営業利益 Operating Income	11.5% 2,063	10.0% 1,661	Δ402	Δ19.5%	12.9% 2,184	17.0% 3,538	1,353	62.0%	12.2% 4,248	13.9% 5,200	951	22.4%
経常利益 Ordinary Income	12.0% 2,152	10.8% 1,790	Δ361	Δ16.8%	13.1% 2,219	17.4% 3,609	1,389	62.6%	12.5% 4,372	14.4% 5,400	1,027	23.5%
特別利益 Extraordinary Income	0.2% 35	0.3% 48	12	35.1%	10.4% 1,761	Δ0.2% Δ38	Δ1,800	Δ102.2%	5.1% 1,797	0.0% 10	Δ1,787	Δ99.4%
特別損失 Extraordinary Loss	0.2% 33	0.2% 31	Δ1	Δ5.8%	1.8% 298	0.3% 68	Δ229	Δ76.9%	0.9% 331	0.3% 100	Δ231	Δ69.8%
税金等調整前純利益 Income before Taxes	12.0% 2,155	10.9% 1,807	Δ347	Δ16.1%	21.7% 3,682	16.9% 3,502	Δ180	Δ4.9%	16.7% 5,838	14.2% 5,310	Δ528	Δ9.0%
第2四半期純利益 2Q Net Income	6.9% 1,241	6.0% 995	Δ246	Δ19.8%	12.7% 2,159	9.7% 2,004	Δ154	Δ7.2%	9.7% 3,400	8.0% 3,000	Δ400	Δ11.8%

※1 左上の比率は対売上比 The rates on the upper-left corners are percentages of net sales.

※2 通期予想値は2010年5月7日発表の予想値 Full-year estimates is that announced on May 7, 2010

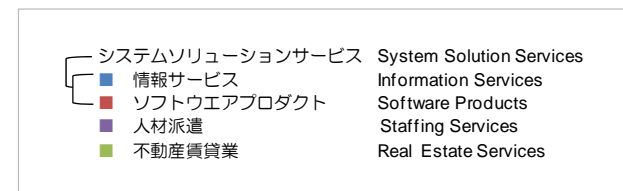
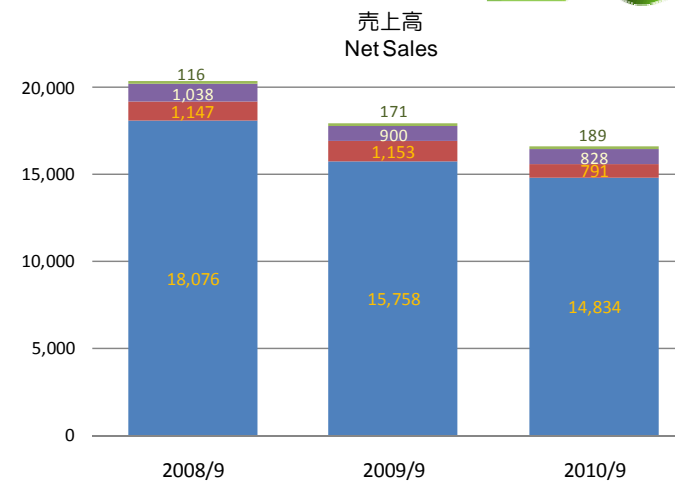
※3 下期の予想値は通期予想と上期実績の差 The numbers of the 2nd-half estimates are full-year estimates minus 1st-half results.



連結 セグメント別売上高と売上総利益 第2四半期(4~9月) Net Sales and Gross Profit by Division for the Six-month Period (Apr.-Sep.) : Consolidated



				2010/9			2010/9E		
		2008/9	2009/9	Results	Increase or Decrease	YoY (%)	Estimates	Difference	
システムソリューションサービス System Solution Services	売上高 Net Sales	94.3%	94.0%	93.9%	△1,286	△7.6%	94.2%	16,300	△673
	売上総利益 Gross Profit			15,626	△565	△16.0%		3,400	△430
	売上総利益率 Gross Profit Margin	25.6%	20.9%	19.0%	△1.9%	—		20.9%	△1.9%
情報サービス Information Services	売上高 Net Sales	88.7%	87.6%	89.1%	△924	△5.9%	89.6%	15,500	△665
	売上総利益 Gross Profit			14,834	△501	△15.4%		3,130	△364
	売上総利益率 Gross Profit Margin	25.7%	20.7%	18.6%	△2.1%	—		20.2%	△1.6%
ソフトウェアプロダクト Software Products	売上高 Net Sales	5.6%	6.4%	4.8%	△362	△31.4%	4.6%	800	△8
	売上総利益 Gross Profit			204	△63	△23.8%		270	△65
	売上総利益率 Gross Profit Margin	22.4%	23.3%	25.8%	2.6%	—		33.8%	△7.9%
人材派遣 Staffing Services	売上高 Net Sales	5.1%	5.0%	5.0%	△71	△8.0%	4.6%	800	28
	売上総利益 Gross Profit			828	△7	△11.8%		40	15
	売上総利益率 Gross Profit Margin	7.6%	7.0%	6.7%	△0.3%	—		5.0%	1.7%
不動産賃貸 Real Estate Services	売上高 Net Sales	0.6%	1.0%	1.1%	18	10.5%	1.2%	200	△10
	売上総利益 Gross Profit			189	△1	△3.1%		60	△1
	売上総利益率 Gross Profit Margin	21.9%	35.1%	30.8%	△4.3%	—		30.0%	0.8%
合計 Total	売上高 Net Sales	100.0%	100.0%	100.0%	△1,340	△7.5%	100.0%	17,300	△655
	売上総利益 Gross Profit			16,644	△574	△15.7%		3,500	△416
	売上総利益率 Gross Profit Margin	24.6%	20.3%	18.5%	△1.8%	—		20.2%	△1.7%



※1 左上の比率は構成比 The rates on the upper-left corners are percentages of total.

※2 2010年5月7日発表の予想値 Estimates announced on May 7, 2010

連結 セグメント別業績の予想と実績

Operating Results and Estimates by Division : Consolidated

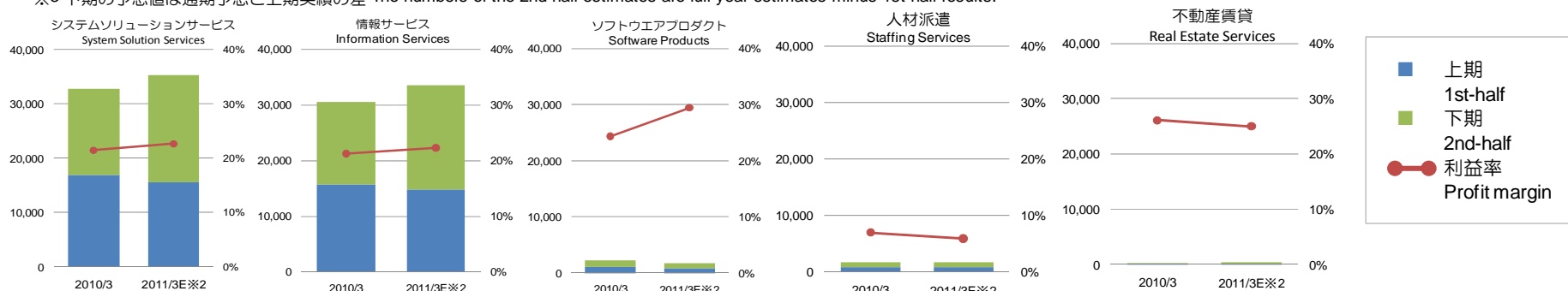


		上期 1st-Half			下期 2nd-Half			通期 Full-Year			
		2009/9	2010/9		2010/3	2011/3E※3		2010/3	2011/3E※2		
			Results	YoY (%)		Estimates	YoY (%)		Estimates	YoY (%)	
売上高 Net Sales		17,984	16,644	△7.5%	16,949	20,755	22.5%	34,933	37,400	7.1%	
内訳	システムソリューションサービス System Solution Services	16,912	15,626	△7.6%	15,893	19,673	23.8%	32,806	35,300	7.6%	
	情報サービス Information Services	15,758	14,834	△5.9%	14,834	18,765	26.5%	30,593	33,600	9.8%	
	ソフトウェアプロダクト Software Products	1,153	791	△31.4%	1,059	908	△14.3%	2,213	1,700	△23.2%	
	人材派遣 Staffing Services	900	828	△8.0%	875	871	△0.4%	1,775	1,700	△4.3%	
	不動産賃貸 Real Estate Services	171	189	10.5%	179	210	17.1%	351	400	13.9%	
売上総利益 Gross Profit		20.3%	18.5%	3,083	21.2%	24.7%	42.1%	20.8%	21.9%	8,200	13.0%
内訳	システムソリューションサービス System Solution Services	20.9%	19.0%	2,969	22.1%	25.6%	43.4%	21.5%	22.7%	8,000	13.6%
	情報サービス Information Services	20.7%	18.6%	2,765	21.8%	25.2%	46.3%	21.3%	22.3%	7,500	15.3%
	ソフトウェアプロダクト Software Products	23.3%	25.8%	204	25.6%	32.5%	9.0%	24.4%	29.4%	500	△7.3%
	人材派遣 Staffing Services	7.0%	6.7%	55	7.0%	5.1%	△26.9%	7.0%	5.9%	100	△19.2%
	不動産賃貸 Real Estate Services	35.1%	30.8%	58	17.5%	19.8%	32.7%	26.1%	25.0%	100	9.2%

※1 左上の比率は利益率 The rates on the upper-left corners are profit margin.

※2 通期予想値は2010年5月7日発表の予想値 Full-year estimates is that announced on May 7, 2010

※3 下期の予想値は通期予想と上期実績の差 The numbers of the 2nd-half estimates are full-year estimates minus 1st-half results.



単独 業績の概要 第2四半期 (4~9月) Operating Results for the Six-month Period (Apr.-Sep.) : Non-Consolidated

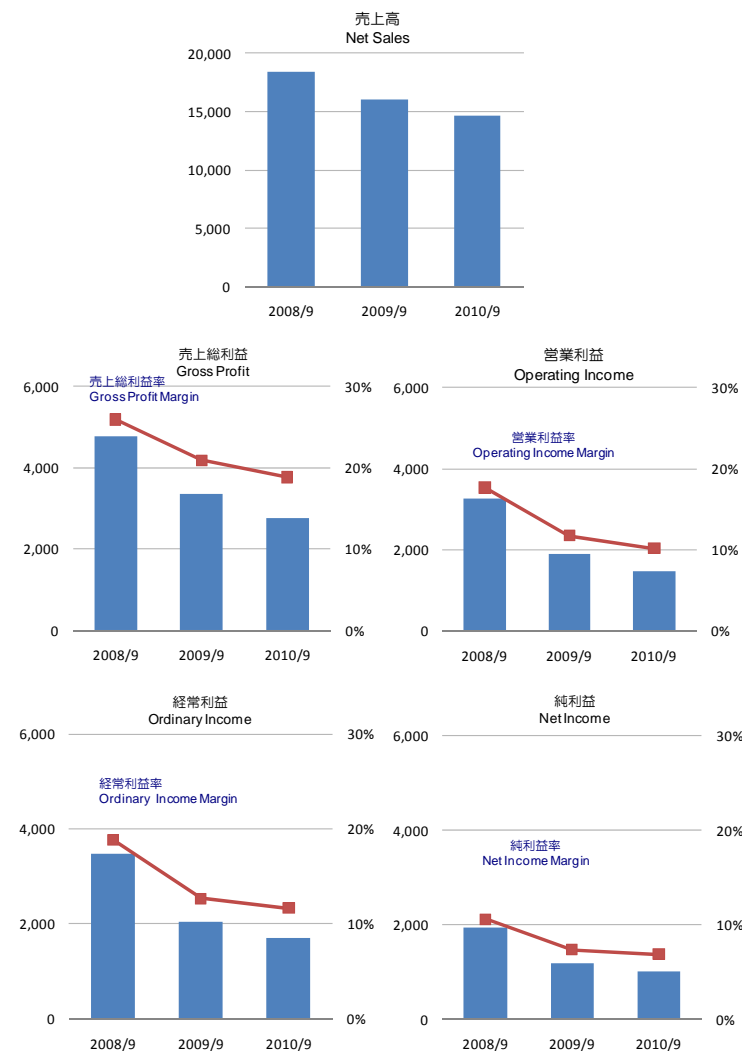


百万円 millions of yen

	2008/9	2009/9	2010/9			2010/9E	
			Results	Increase or Decrease	YoY (% ,times)	Estimates	Difference
売上高 Net Sales	% of sales 18,425	% of sales 16,063	% of sales 14,643	Δ1,420	Δ8.8%	% of sales 15,300	Δ656
売上原価 Cost of Sales	74.1% 13,648	79.1% 12,702	81.2% 11,885	Δ817	Δ6.4%	79.1% 12,100	Δ214
売上総利益 Gross Profit	25.9% 4,777	20.9% 3,360	18.8% 2,757	Δ602	Δ17.9%	20.9% 3,200	Δ442
販売費及び一般管理費 SG & A Expenses	8.2% 1,516	9.1% 1,469	8.7% 1,267	Δ202	Δ13.7%	9.2% 1,400	Δ132
営業利益 Operating Income	17.7% 3,260	11.8% 1,890	10.2% 1,489	Δ400	Δ21.2%	11.8% 1,800	Δ310
経常利益 Ordinary Income	18.9% 3,476	12.7% 2,035	11.7% 1,709	Δ325	Δ16.0%	13.1% 2,000	Δ290
特別利益 Extraordinary Income	0.1% 11	0.0% 1	0.3% 46	44	23.0	0.1% 10	36
特別損失 Extraordinary Loss	0.9% 157	0.2% 33	0.2% 31	Δ1	Δ5.8%	0.0% 0	31
税引前純利益 Income before Taxes	18.1% 3,330	12.5% 2,004	11.8% 1,725	Δ278	Δ13.9%	13.1% 2,010	Δ284
第2四半期純利益 2Q Net Income	10.6% 1,948	7.4% 1,185	6.9% 1,009	Δ175	Δ14.8%	7.8% 1,200	Δ190

※1 左上の比率は対売上比 The rates on the upper-left corners are percentages of net sales.

※2 2010年5月7日発表の予想値 Estimates announced on May 7, 2010



単独 業績の予想と実績

Operating Results and Estimates : Non-Consolidated



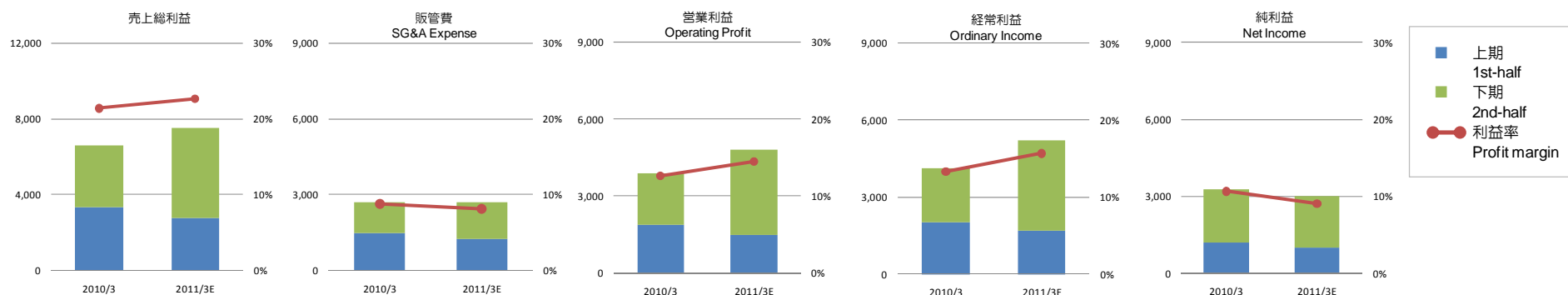
百万円 millions of yen

	上期 1st-Half				下期 2nd-Half				通期 Full-Year			
	2009/9	2010/9			2010/3	2011/3E ^{※3}			2010/3	2011/3E ^{※2}		
		Results	Increase or Decrease	YoY (% , times)		Estimates	Increase or Decrease	YoY (%)		Estimates	Increase or Decrease	YoY (% , times)
売上高 Net Sales	% of sales 16,063	% of sales 14,643	Δ1,420	Δ8.8%	% of sales 14,794	% of sales 18,456	3,662	24.8%	% of sales 30,857	% of sales 33,100	2,242	7.3%
売上総利益 Gross Profit	20.9% 3,360	18.8% 2,757	Δ602	Δ17.9%	21.9% 3,239	25.7% 4,742	1,503	46.4%	21.4% 6,599	22.7% 7,500	900	13.6%
販売費及び一般管理費 SG & A Expenses	9.1% 1,469	8.7% 1,267	Δ202	Δ13.7%	8.3% 1,231	7.8% 1,432	200	16.3%	8.8% 2,701	8.2% 2,700	Δ1	Δ0.1%
営業利益 Operating Income	11.8% 1,890	10.2% 1,489	Δ400	Δ21.2%	13.6% 2,007	17.9% 3,310	1,302	64.9%	12.6% 3,898	14.5% 4,800	901	23.1%
経常利益 Ordinary Income	12.7% 2,035	11.7% 1,709	Δ325	Δ16.0%	14.0% 2,074	18.9% 3,490	1,415	68.2%	13.3% 4,110	15.7% 5,200	1,089	26.5%
特別利益 Extraordinary Income	0.0% 1	0.3% 46	44	23.0	11.9% 1,763	Δ0.2% Δ36	Δ1,800	Δ102.1%	5.7% 1,765	0.0% 10	Δ1,755	Δ99.4%
特別損失 Extraordinary Loss	0.2% 33	0.2% 31	Δ1	Δ5.8%	2.0% 296	0.4% 68	Δ227	Δ76.7%	1.0% 329	0.3% 100	Δ229	Δ69.6%
税引前純利益 Income before Taxes	12.5% 2,004	11.8% 1,725	Δ278	Δ13.9%	23.9% 3,542	18.3% 3,384	Δ157	Δ4.4%	18.0% 5,546	15.4% 5,110	Δ436	Δ7.9%
純利益 Net Income	7.4% 1,185	6.9% 1,009	Δ175	Δ14.8%	14.2% 2,096	10.8% 1,990	Δ106	Δ5.1%	10.6% 3,281	9.1% 3,000	Δ281	Δ8.6%

※1 左上の比率は対売上比 The rates on the upper-left corners are percentages of net sales.

※2 通期予想値は2010年5月7日発表の予想値 Full-year estimates is that announced on May 7, 2010

※3 下期の予想値は通期予想と上期実績の差 The numbers of the 2nd-half estimates are full-year estimates minus 1st-half results.

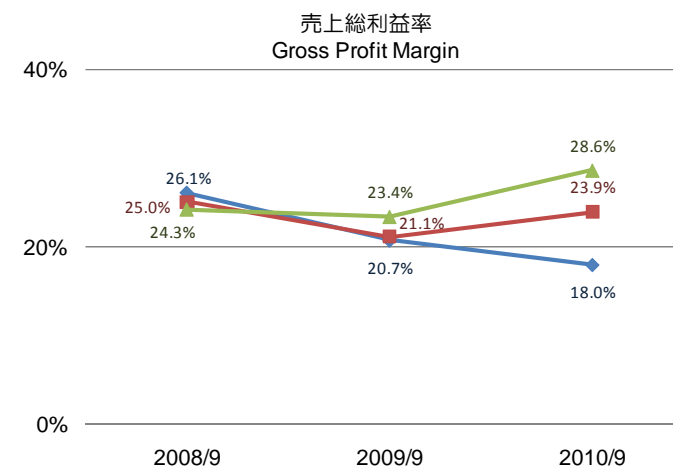
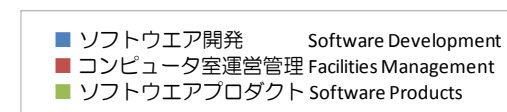
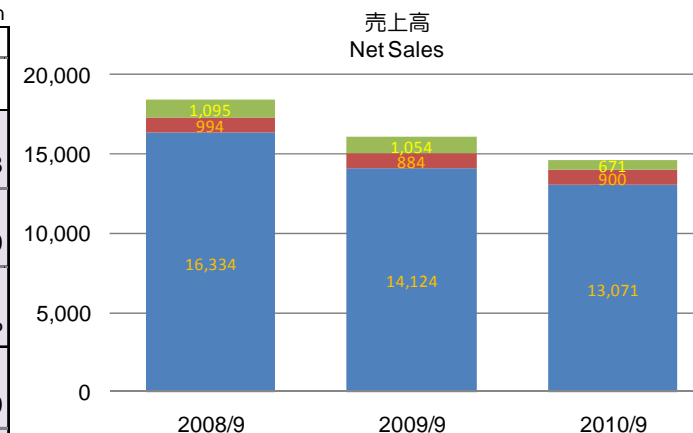


単独 セグメント別売上高と売上総利益 第2四半期(4~9月) Net Sales and Gross Profit by Division for the Six-month Period (Apr.-Sep.) : Non-Consolidated



百万円 millions of yen

		2008/9	2009/9	2010/9			2010/9E	
				Results	Increase or Decrease	YoY (%)	Estimates	Difference
ソフトウェア開発 Software Development	売上高 Net Sales	88.7%	87.9%	89.3%	Δ1,053	Δ7.5%	89.9%	Δ678
	売上総利益 Gross Profit	4,262	2,926	2,349	Δ576	Δ19.7%	2,790	Δ440
	売上総利益率 Gross Profit Margin	26.1%	20.7%	18.0%	Δ2.7%	—	20.3%	Δ2.3%
コンピュータ室 運営管理 Facilities Management	売上高 Net Sales	5.4%	5.5%	6.2%	16	1.9%	880	20
	売上総利益 Gross Profit	249	186	215	28	15.3%	180	35
	売上総利益率 Gross Profit Margin	25.0%	21.1%	23.9%	2.8%	—	20.5%	3.5%
ソフトウェア プロダクト Software Products	売上高 Net Sales	5.9%	6.6%	4.6%	Δ383	Δ36.4%	4.4%	1
	売上総利益 Gross Profit	265	246	192	Δ54	Δ22.2%	230	Δ37
	売上総利益率 Gross Profit Margin	24.3%	23.4%	28.6%	5.2%	—	34.3%	Δ5.7%
合計 Total	売上高 Net Sales	100.0%	100.0%	100.0%	Δ1,420	Δ8.8%	100.0%	Δ656
	売上総利益 Gross Profit	4,777	3,360	2,757	Δ602	Δ17.9%	3,200	Δ442
	売上総利益率 Gross Profit Margin	25.9%	20.9%	18.8%	Δ2.1%	—	20.9%	Δ2.1%



※1 左上の比率は対売上比 The rates on the upper-left corners are percentages of net sales.

※2 2010年5月7日発表の予想値 Estimates announced on May 7, 2010

単独 セグメント別業績の予想と実績

Operating Results and Estimates by Division : Non-Consolidated



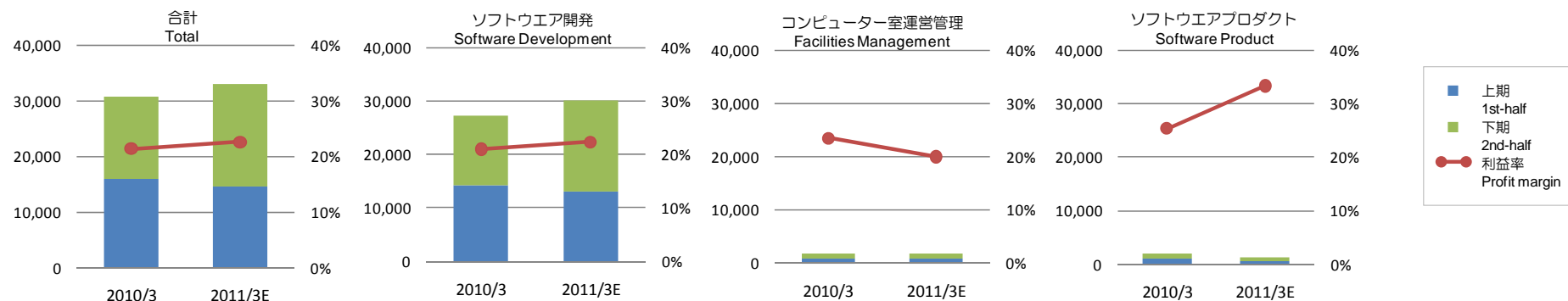
百万円 millions of yen

	上期 1st-Half			下期 2nd-Half			通期 Full-Year		
	2009/9	2010/9		2010/3	2011/3E ^{※3}		2010/3	2011/3E ^{※2}	
		Results	YoY (%)		Estimates	YoY (%)		Estimates	YoY (%)
売上高 Net Sales	16,063	14,643	Δ8.8%	14,794	18,456	24.8%	30,857	33,100	7.3%
ソフトウェア開発 Software Development	14,124	13,071	Δ7.5%	13,002	16,928	30.2%	27,127	30,000	10.6%
コンピュータ室運営管理 Facilities Management	884	900	1.9%	923	849	Δ8.0%	1,807	1,750	Δ3.2%
ソフトウェアプロダクト Software Products	1,054	671	Δ36.4%	868	678	Δ21.8%	1,922	1,350	Δ29.8%
売上総利益 Gross Profit	20.9%	18.8%		21.9%	25.7%		21.4%	22.7%	
	3,360	2,757	Δ17.9%	3,239	4,742	46.4%	6,599	7,500	13.6%
ソフトウェア開発 Software Development	20.7%	18.0%		21.2%	25.7%		21.0%	22.3%	
	2,926	2,349	Δ19.7%	2,760	4,350	57.6%	5,686	6,700	17.8%
コンピュータ室運営管理 Facilities Management	21.1%	23.9%		25.7%	15.8%		23.5%	20.0%	
	186	215	15.3%	237	134	Δ43.3%	424	350	Δ17.5%
ソフトウェアプロダクト Software Products	23.4%	28.6%		27.8%	38.0%		25.4%	33.3%	
	246	192	Δ22.2%	241	257	6.8%	488	450	Δ7.9%

※1 左上の比率は売上総利益率 The rates on the upper-left corners are gross profit margin.

※2 通期予想値は2010年5月7日発表の予想値 Full-year estimates is that announced on May 7, 2010

※3 下期の予想値は通期予想と上期実績の差 The numbers of the 2nd-half estimates are full-year estimates minus 1st-half results.

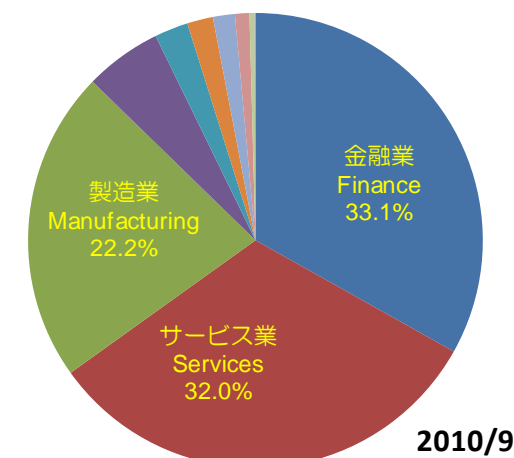
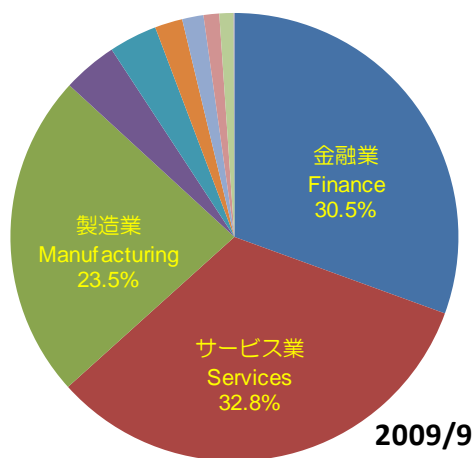


単独 業種別売上高 (ソフトウェア開発・コンピュータ室運営管理) 第2四半期 (4~9月)
 Net Sales by User Industry (Software Development and Facilities Management)
 for the Six-month Period (Apr.-Sep.) : Non-Consolidated

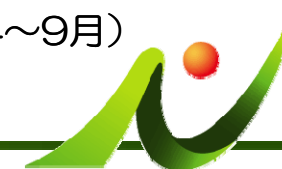


百万円 millions of yen

	2008/9		2009/9		2010/9			
	Results	% of Total	Results	% of Total	Results	% of Total	Increase or Decrease	YoY (%)
金融業 Finance	6,781	39.1%	4,583	30.5%	4,628	33.1%	44	1.0%
サービス業 Services	5,082	29.3%	4,920	32.8%	4,466	32.0%	△453	△9.2%
製造業 Manufacturing	4,049	23.4%	3,527	23.5%	3,101	22.2%	△425	△12.1%
商業 Commerce	386	2.2%	591	3.9%	764	5.5%	173	29.3%
運輸業 Transportation	419	2.4%	522	3.5%	333	2.4%	△188	△36.2%
建設業 Construction	210	1.2%	232	1.6%	256	1.8%	24	10.4%
通信業 Telecommunications	259	1.5%	299	2.0%	218	1.6%	△80	△27.0%
公共団体 Public	82	0.5%	152	1.0%	142	1.0%	△10	△6.8%
電力・ガス Electricity & Gas	34	0.2%	169	1.1%	50	0.3%	△119	△70.3%
その他 Others	23	0.2%	9	0.1%	8	0.1%	0	△5.3%
合計 Total	17,329	100.0%	15,008	100.0%	13,972	100.0%	△1,036	△6.9%

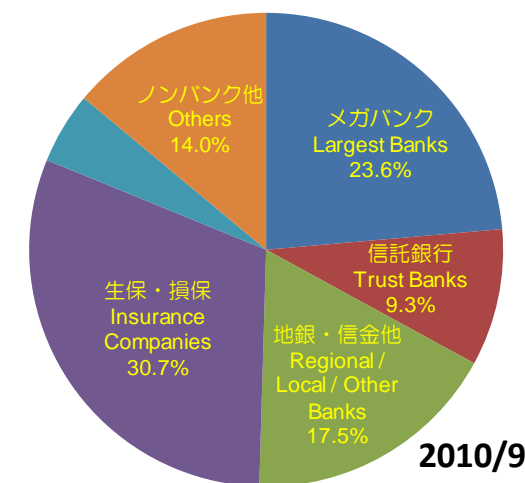
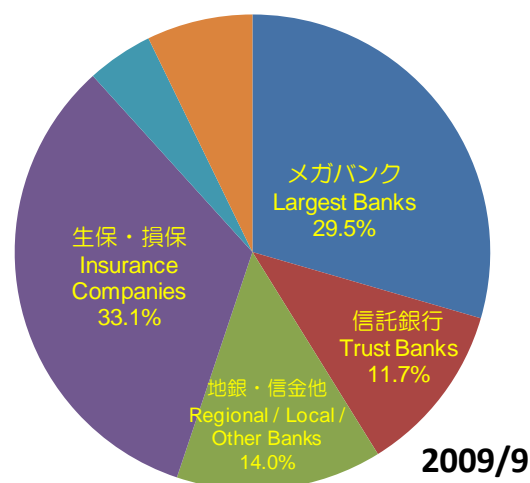


単独 金融業業態別売上高（ソフトウェア開発・コンピュータ室運営管理） 第2四半期（4～9月）
 Sales Breakdown by Financial Business Category (Software Development and Facilities Management) for the Six-month Period (Apr.-Sep.) : Non-Consolidated



百万円 millions of yen

	2008/9		2009/9		2010/9			
	Results	% of Total	Results	% of Total	Results	% of Total	Increase or Decrease	YoY (%)
メガバンク Largest Banks	3,060	45.1%	1,351	29.5%	1,093	23.6%	△258	△19.1%
信託銀行 Trust Banks	823	12.2%	534	11.7%	432	9.3%	△102	△19.1%
地銀・信金他 Regional / Local / Other Banks	727	10.7%	641	14.0%	810	17.5%	168	26.3%
生保・損保 Insurance Companies	1,744	25.7%	1,519	33.1%	1,421	30.7%	△97	△6.4%
証券会社 Securities Companies	321	4.8%	206	4.5%	225	4.9%	19	9.5%
ノンバンク他 Others	104	1.5%	330	7.2%	645	14.0%	315	95.4%
合計 Total	6,781	100.0%	4,583	100.0%	4,628	100.0%	44	1.0%



単独 ソフトウェア開発受注動向（新基準）

Software Development : Order, Net Sales and Order Backlog Trend in New Standard:
Non-Consolidated



百万円 millions of yen

		受注高 Order Value	前年同期比 YoY (%)	売上高 Net Sales	前年同期比 YoY (%)	受注残高 Order Backlog	前年同期比 YoY (%)
2009/3	第1四半期 1Q	6,977	△16.4%	7,598	7.2%	8,854	△9.8%
	第2四半期 2Q	9,492	△2.5%	8,736	△5.3%	9,610	△7.0%
	上期 1st-Half	16,469	△8.9%	16,334	0.1%	9,610	△7.0%
	第3四半期 3Q	6,275	0.2%	8,308	1.8%	7,577	△10.2%
	第4四半期 4Q	8,033	△26.8%	8,775	△11.7%	6,835	△27.9%
	通期 Full-Year	30,778	△12.9%	33,419	△2.9%	6,835	△27.9%
2010/3	第1四半期 1Q	5,839	△16.3%	7,141	△6.0%	5,532	△37.5%
	第2四半期 2Q	7,330	△22.8%	6,982	△20.1%	5,880	△38.8%
	上期 1st-Half	13,170	△20.0%	14,124	△13.5%	5,880	△38.8%
	第3四半期 3Q	5,298	△15.6%	6,586	△20.7%	4,593	△39.4%
	第4四半期 4Q	7,634	△5.0%	6,416	△26.9%	5,811	△15.0%
	通期 Full-Year	26,103	△15.2%	27,127	△18.8%	5,811	△15.0%
2011/3	第1四半期 1Q	7,153	22.5%	6,437	△9.9%	6,527	18.0%
	第2四半期 2Q	6,987	△4.7%	6,633	△5.0%	6,881	17.0%
	上期 1st-Half	14,141	7.4%	13,071	△7.5%	6,881	17.0%

※（新基準受注高） 期末時点で作業開始日が到来していない注文を含む、確定した受注の合計金額。

* Note: Order backlog in new standard includes orders of which work has not yet started at the point of term-end.

単独 ソフトウェア開発受注動向（従来基準）

Software Development : Order, Net Sales and Order Backlog Trend in Old Standard :
Non-Consolidated



百万円 millions of yen

		受注高 Order Value	前年同期比 YoY (%)	売上高 Net Sales	前年同期比 YoY (%)	受注残高 Order Backlog	前年同期比 YoY (%)
2009/3	第1四半期 1Q	11,130	1.4%	7,598	7.2%	4,931	△3.6%
	第2四半期 2Q	7,183	△5.5%	8,736	△5.3%	3,377	△3.3%
	上期 1st-Half	18,313	△1.4%	16,334	0.1%	3,377	△3.3%
	第3四半期 3Q	9,520	△7.8%	8,308	1.8%	4,589	△18.8%
	第4四半期 4Q	5,330	△6.2%	8,775	△11.7%	1,144	△18.2%
	通期 Full-Year	33,164	△4.1%	33,419	△2.9%	1,144	△18.2%
2010/3	第1四半期 1Q	8,713	△21.7%	7,141	△6.0%	2,715	△44.9%
	第2四半期 2Q	6,713	△6.5%	6,982	△20.1%	2,445	△27.6%
	上期 1st-Half	15,426	△15.8%	14,124	△13.5%	2,445	△27.6%
	第3四半期 3Q	6,464	△32.1%	6,586	△20.7%	2,324	△49.4%
	第4四半期 4Q	5,074	△4.8%	6,416	△26.9%	981	△14.2%
	通期 Full-Year	26,965	△18.7%	27,127	△18.8%	981	△14.2%
2011/3	第1四半期 1Q	8,141	△6.6%	6,437	△9.9%	2,685	△1.1%
	第2四半期 2Q	6,931	3.2%	6,633	△5.0%	2,983	22.0%
	上期 1st-Half	15,072	△2.3%	13,071	△7.5%	2,983	22.0%

※（従来基準受注高） 期末時点で作業開始日が到来していない注文を除く、確定した受注の合計金額。

* Note: Order backlog in old standard excludes orders of which work has not yet started at the point of term-end.

単独 製造費用とセグメント別外注費比率 Manufacturing Costs and Subcontracting Costs Breakdown : Non-Consolidated



製造費用の推移

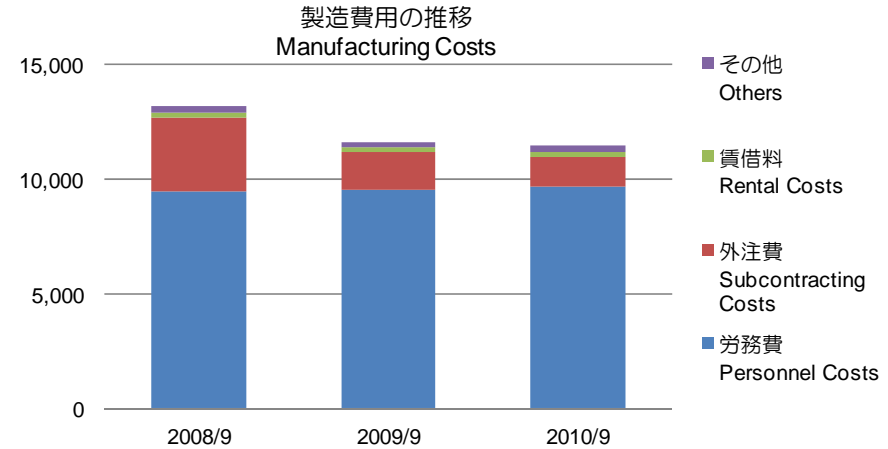
Manufacturing Costs

百万円 millions of yen

	2008/9	2009/9	2010/9
労務費 Personnel Costs	71.5% 9,445	82.0% 9,529	84.6% 9,676
外注費 Subcontracting Costs	24.5% 3,231	14.4% 1,669	11.6% 1,318
賃借料 Rental Costs	1.6% 216	1.5% 179	1.7% 196
その他 Others	2.4% 310	2.1% 245	2.1% 242
合計 Total	100.0% 13,203	100.0% 11,623	100.0% 11,434

※ 左上の比率は構成比

The rates on the upper-left corners are percentages of total.

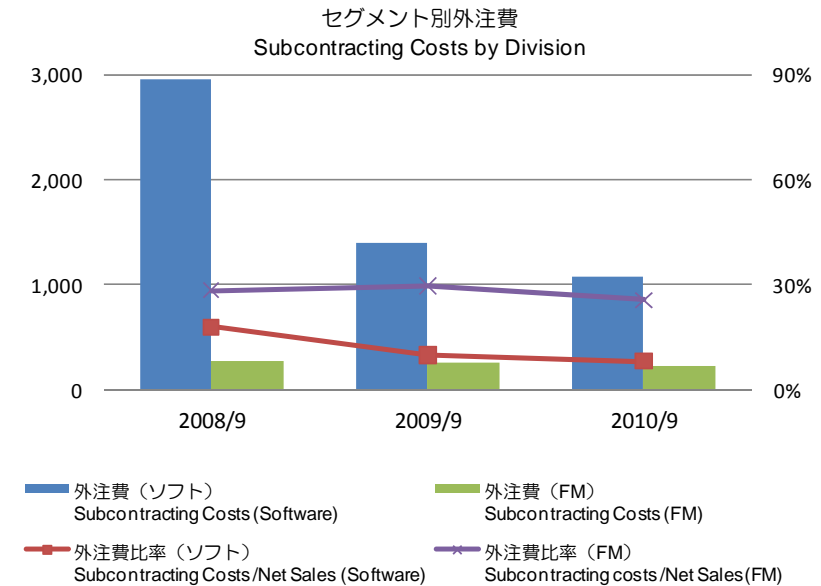


セグメント別外注費と外注費比率

Subcontracting Costs by Division

百万円 millions of yen

	2008/9	2009/9	2010/9
ソフトウェア開発 Software Development	2,947	1,405	1,087
外注費比率 Subcontracting Costs Divided by Net Sales	18.0%	10.0%	8.3%
コンピュータ室運営管理 Facilities Management	283	263	231
外注費比率 Subcontracting Costs Divided by Net Sales	28.5%	29.8%	25.7%



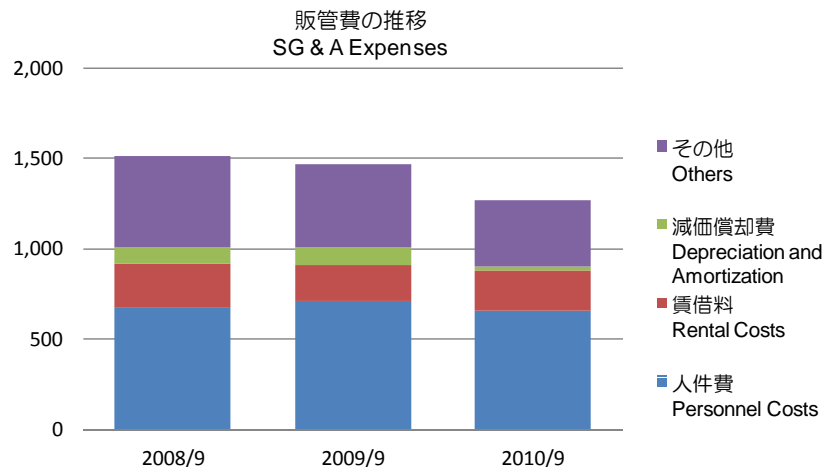
販売費及び一般管理費（単独）/設備投資額・減価償却費・研究開発費・従業員数
 Non-Consolidated SG & A Expenses / Capital Expenditure, Depreciation and Amortization, R&D
 Costs and Number of Employees



販売費及び一般管理費（単独）
 Non-Consolidated SG & A Expenses

	2008/9	2009/9	2010/9		
			Results	Increase or Decrease	YoY (%)
人件費 Personnel Costs	44.6% 676	48.2% 708	51.8% 657	3.6% △51	△7.3%
賃借料 Rental Costs	15.7% 238	13.9% 204	17.3% 219	3.4% 15	7.4%
減価償却費 Depreciation and Amortization	6.5% 98	6.4% 93	2.3% 28	△4.1% △65	△69.6%
その他 Others	33.2% 502	31.5% 463	28.6% 362	△2.9% △100	△21.7%
合計 Total	100.0% 1,516	100.0% 1,469	100.0% 1,267	△0.4% △202	△13.7%
内一般管理費 General and Administrative Expenses	88.8% 1,347	89.6% 1,317	89.2% 1,130	△0.4% △186	△14.1%
内販売費 Selling Expenses	11.2% 169	10.4% 152	10.8% 136	0.4% △15	△10.3%

※ 左上の比率は構成比 The rates on the upper-left corners are percentages of total



設備投資額・減価償却費・研究開発費・従業員数
 Capital Expenditure, Depreciation and Amortization, R&D Costs and
 Number of Employees

連結 Consolidated

	2009/3		2010/3		2011/3	
	2008/9	2009/3	2009/9	2010/3	2010/9	2011/3E
設備投資額 Capital Expenditure	258	184	38	374	61	856
減価償却費 Depreciation & Amortization	294	537	258	466	141	280
研究開発費 R&D Costs	6	63	12	84	12	37
従業員数（人） Number of Employee	3,790	3,727	3,793	3,690	3,763	

単独 Non-Consolidated

	2009/3		2010/3		2011/3	
	2008/9	2009/3	2009/9	2010/3	2010/9	2011/3E
設備投資額 Capital Expenditure	37	102	21	339	54	841
減価償却費 Depreciation & Amortization	249	498	229	405	118	250
研究開発費 R&D Costs	2	55	12	84	12	37
従業員数（人） Number of Employee	2,807	2,741	2,884	2,810	2,914	

会社概要

Corporate Data



2010年9月30日現在

As of September 30, 2010

会社名	株式会社 NS D(2010年10月1日より)	Name of Company :	NSD CO., LTD.	
設立	1969年4月8日	Foundation :	April 8, 1969	
資本金	7,205,864,914 円	Capital :	7,205,864,914 yen	
株式数	発行可能株式総数	200,000,000株	Number of Shares : Authorized :	200,000,000
	発行済株式の総数	51,172,160株	Outstanding :	51,172,160
	自己株式の総数	6,010,029株	Treasury stocks:	6,010,029
	東京証券取引所 市場第一部		Stock Listing :	Tokyo Stock Exchange, 1st Section
従業員数	連結 3,763 名 (2010年3月期末 3,690名)	Number of Employees :	Consolidated 3,763 (As of March 31, 2010 3,690)	
	単独 2,914 名 (2010年3月期末 2,810名)		Non-Consolidated 2,914 (As of March 31, 2010 2,810)	
大株主 (*自社株除く)	ステートストリートバンクアンドトラストカンパニー- 505223	Major Shareholders :	State Street Bank and Trust Company 505223	
	大同生命保険株式会社	* Treasury stocks are excluded	Daido Life Insurance Company	
	IPC株式会社		IPC Co., Ltd.	
	タイヨーパールファンドエルピー		Taiyo Pearl Fund, L.P.	
	野村信託銀行株式会社		The Nomura Trust and Banking Co., Ltd.	
	(退職給付信託三菱東京UFJ銀行口)		(The Bank of Tokyo-Mitsubishi UFJ, Ltd.Retiree Allowance Trust Account)	
	日本トラスティ・サービス信託銀行株式会社(信託口)		Japan Trustee Services Bank, Ltd. (Trust Account)	
株主数	9,601名 (2010年3月期末 8,966名)	Number of Shareholders :	9,601 (As of March 31, 2010 8,966)	
上場証券取引所	東京証券取引所 市場第一部	Stock Listing :	Tokyo Stock Exchange, 1st Section	

免責事項

本資料は、当社及び当グループ会社の業績・事業戦略に関する情報の提供を目的としたものであり、当社及び当グループ会社の株式の購入や売却を勧誘するものではありません。本レポートの内容には、将来の業績に関する意見や予測等の情報を掲載することがありますが、これらの情報は、現時点の当社の判断に基づいて作成されております。よって、その実現・達成を約束するものではなく、また今後、予告なしに変更されることがあります。本レポート利用の結果生じたいかなる損害についても、当社は一切責任を負いません。また、本レポートの無断での複製、転送等を行わないようお願い致します。

Disclaimer

This report is intended to provide information about the business performance and strategy of NSD CO., LTD. (NSD) and the NSD Group. It is not intended and should not be construed as an inducement to purchase or sell stock in NSD or NSD Group companies. Statements in this presentation that are not historical facts are forward-looking statements, based on the current beliefs, estimates and expectations of management. As these beliefs, estimates and expectations are subject to a number of risks, uncertainties, and assumptions, actual results may be materially different. NSD undertakes no obligation to update any forward-looking statements, and shall in no event be liable for any damages arising out of the use or interpretation of this material. Please refrain from copying, disseminating or distributing this material without the prior consent of NSD.